



**CANDIDATURE 2023
LES TROPHÉES IDEALCO
Les Héros Territoriaux**

**LES ACTIONS DE SENSIBILISATION ET DE
COMMUNICATION SUR LA GESTION INTEGRÉE DES
EAUX PLUVIALES (GIEP) AU SEIN DE LOIRE FOREZ
AGGLOMERATION**

Loire Forez agglomération
17 boulevard de la préfecture – CS 30211
42605 MONTBRISON cedex
www.loireforez.fr

Cette présentation a pour but de justifier des actions menées dans le cadre des opérations d'animation, de sensibilisation et de communication sur la gestion intégrée des eaux pluviales par Loire Forez agglomération pour candidater aux TROPHÉES IDEALCO Les Héros Territoriaux 2023.

Enjeux

Dans un contexte national et local, où l'urbanisation est croissante et où on ne peut que constater les effets du changement climatique, il est urgent de changer nos pratiques en matière de gestion des eaux pluviales. En suivant les orientations du SDAGE Loire Bretagne et du SAGE Loire en Rhône Alpes, LFa a enclenché depuis plusieurs années un changement pour la gestion des eaux pluviales sur son territoire. Ainsi, les projets d'aménagement privés comme publics doivent autant que possible : limiter l'imperméabilisation des sols, privilégier l'infiltration lorsqu'elle est possible, favoriser le piégeage des eaux pluviales à la parcelle : GIEP.

Les actions de sensibilisations permettent d'accompagner les différents acteurs vers ces changements de pratique.

Description problématique

La sensibilisation sur la GIEP se fait sur les 87 communes constituant le territoire de LFa. Ce travail a débuté en 2015 avec la création d'un poste de technicien eaux pluviales.

La 1ère étape fut de proposer une politique de gestion des EP à l'exécutif qui soit cohérente avec les enjeux du territoire et de les traduire règlementairement (Schéma Directeur d'Eau Pluviales, zonages, règlement de service, PLUi...).

La sensibilisation et l'accompagnement des différents acteurs (internes et externes) est un travail de longue haleine qui se fait en parallèle et doit perdurer dans le temps. La mise en application des règles n'est effective que depuis 2021 et demande une disponibilité et un investissement important de la part du service assainissement – cellule eaux pluviales. Enfin, les différentes actions sont à adapter en fonction du public ciblé.

Différents types de communications ont été ciblés

- 1 - La communication interne
- 2 - La communication externe
- 3- L'animation ciblée autour des autorisations d'urbanisme
- 4- Les supports de communication
- 5- Les visites sur sites
- 6- La participation aux réseaux régionaux/nationaux et les demandes de REX

I- Communication interne

1- Sessions de formations en interne

Un travail de formations interne est réalisé depuis 2019 afin de sensibiliser les agents et les différents services internes, sur les enjeux liés à la gestion des eaux pluviales, la réglementation (nationale et locale) et la GIEP (Gestion Intégrée des Eaux Pluviales).

Deux niveaux sont proposés avec comme prérogative, d'avoir suivi le niveau 1 pour accéder au niveau 2.

Chaque session a permis de réunir des agents de différents services afin que les échanges soient le plus riches possibles.

Par exemple, en 2022, 7 sessions de formations ont été organisées et ont permis de former 68 agents de différents services (assainissement, voirie, patrimoine, pôle développement économique, secrétariat, eau potable, service études et travaux, foncier, mobilité...).

Programme de formation niveau 1 :



INTITULÉ DE LA FORMATION : La gestion des eaux pluviales au sein de Loire Forez agglomération – Niveau 1

OBJECTIFS DE LA FORMATION : A l'issue de la formation, les stagiaires seront capables de :

- Identifier les enjeux liés à la gestion des eaux pluviales, les causes et les solutions
- Connaître les règles de gestion des eaux pluviales sur LFa
- Comprendre la notion de GIEP – GESTION INTÉGRÉE DES EAUX PLUVIALES

DURÉE : 1,5 JOURS réparti comme suit :

- 1 jour de stage en salle
- 0,5 jours de visite terrain

PUBLIC CONCERNÉ : L'ensemble des agents de Loire Forez agglomération

PROGRAMME DE FORMATION

Séquence 1 : Le contexte dans lequel s'inscrit la gestion des eaux pluviales

- 1- Les enjeux liés à la gestion des eaux pluviales
- 2- Les causes de dysfonctionnement
- 3- Les solutions

OBJECTIF : Identifier les enjeux liés à la gestion des eaux pluviales, les causes et les solutions

Séquence 2 : Les règles de gestion des eaux pluviales à LFa

- 1- Réglementation
- 2- Déclinaison des règles à LFa

OBJECTIF : Connaître les règles locales de gestion des eaux pluviales

Séquence 3 : La notion de GIEP – GESTION INTÉGRÉE DES EAUX PLUVIALES

- 1- Principe de rétention et d'infiltration
- 2- Les différents ouvrages de GIEP

OBJECTIF : Connaître le principe de gestion intégrée des eaux pluviales et les types d'ouvrages qui existent

Visite sur sites

Visite de 2 exemples d'aménagement de GIEP sur le territoire de LFa

Objectifs : illustrer les techniques de GIEP abordées lors de la formation en salle

2- Réunions d'information

Des réunions d'informations sur la politique de gestion des eaux pluviales et sur les modalités de financement des ouvrages de Gestion Intégrée des Eaux Pluviales (GIEP) sont réalisés depuis 2016. Ces réunions sont aussi l'occasion de faire des points plus spécifiques par services afin de comprendre le lien qu'il peut y avoir avec la thématique gestion des eaux pluviales, mais aussi répondre à certaines interrogations, à l'instar de la cellule réseau assainissement qui exploite les ouvrages de GIEP, ou de la cellule urbanisme opérationnel qui instruit les permis de construire.

A titre d'exemple, voici les réunions qui ont eu lieu en 2022 :

Dates	Services/instances
18/05/2022	COFIL assainissement
20/05/2022	Réunion inter-services LFa (SET, voirie, mobilités, marchés, déchets, développement économique...)
20/06/2022	Direction planification urbain et ADS, point spécifique loi ZAN
22/09/2022	Réunions de secrétaires de Mairie et DGS des 87 communes de LFa
06/10/2022	Service ADS
27/10/2022	Service environnement, plan climat air énergie
01/12/2022	Service urbanisme opérationnel point spécifique pour instruction des PC avec toiture végétalisée
13/12/2022	Service rivières
13/12/2022	Cellule exploitation réseaux du service assainissement, point sur l'exploitation et l'entretien des ouvrages de GIEP

3- Animation et rôle support dans le cadre des projets communautaires

Différents services internes de LFa contactent le service assainissement – eaux pluviales dans le cadre de projets communautaires afin d'avoir un appui technique sur les études à mener et les travaux de gestion intégrée des eaux pluviales :

- service voirie (dans le cadre de projets voirie augmentant la surface imperméabilisée),
- service mobilité (dans le cadre de projet d'aire de co-voiturage ou parking et du développement des itinéraires cyclables),
- service tourisme (dans le cadre de projet d'aire de camping-car),
- service études et travaux (dans le cadre de projets communautaires en général).

La cellule eaux pluviales accompagne techniquement les différents services afin de leurs apporter son expertise et des solutions alternatives pour gérer les eaux pluviales.

A titre d'exemple, voici les projets pour lesquels un appui technique a été donné par la cellule eaux pluviales en 2022 :

Localisation	Maitre d'ouvrage	Etat d'avancement
Saint-Bonnet-le-Château : ZAC de la Gravoux	LFa : Pole Economique	Phase étude
Montverdu : ZA de Chalmazel	LFa : Pole Economique	Phase étude

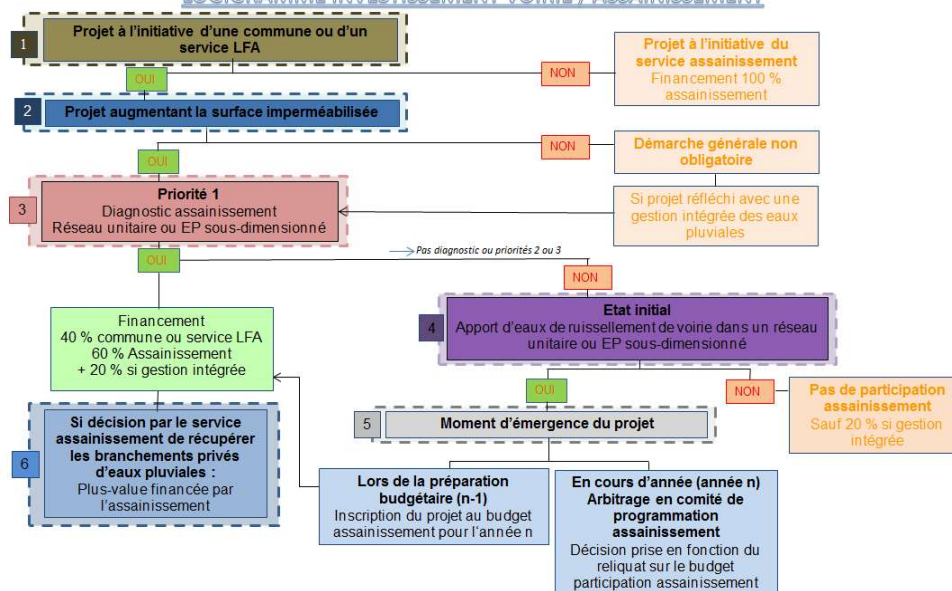
Boën-sur-Lignon : ZAC de Champbayard	LFa : Pole Economique	Phase étude et travaux
Essertines-en-Châtelneuf : ZA de Chanteperdrix	LFa : Pole Economique	Phase étude
Montbrison : Rue de la République	LFa : service voirie	Phase étude
Montbrison : Rue Jeanne d'Arc	LFa : service voirie	Phase travaux
Saint-Marcellin en Forez : Boulevard du Couhard	LFa : service voirie	Phase étude
Boën-sur-Lignon : Boulevard Pasteur	LFa : service voirie	Phase étude
Saint-Cyprien : rue des plantées/piquettes	LFa : service voirie	Phase étude
Saint-Cyprien : avenue de l'Industrie (phase étude)	LFa : service voirie	Phase étude
Bonson : Rue des Javelottes	LFa : service voirie	Phase étude
Saint-Just-Saint-Rambert : Chemin du Gué/Guéret et route de Bonson	LFa : service voirie	Phase étude
Savigneux : Projet du service voirie : rue Bayard	LFa : service voirie	Phase étude
Bonson : Les Grillettes	LFa : service assainissement	Phase étude
Saint-Agathe-La-Bouteresse : aménagement du centre Bourg	Commune de Sainte-Agathe-La-Bouteresse	Phase étude
Mornand-en-Forez : aménagement du centre-bourg	Commune de Mornand en Forez	Phase étude

4- Appui dans le cadre des financements alloués par le service assainissement pour la GIEP

Afin d'appuyer sa politique de gestion des eaux pluviales notamment dans le cadre des projets d'aménagements publics (communaux et communautaires), le service assainissement a mis en place en 2017 un logigramme d'investissement. Ce logigramme permet, sur la base de plusieurs critères (augmentation de la surface imperméabilisée, priorité vis-à-vis du Schéma Directeur d'Assainissement, moment d'émergence du projet...), de définir un pourcentage de financement de la GIEP par le service assainissement (20 % à 100 % en fonction du contexte).

Logigramme d'investissement :

LOGIGRAMME INVESTISSEMENT VOIRIE / ASSAINISSEMENT



Depuis 2017, 34 projets ont ainsi été financés en partie par le service assainissement de LFa, permettant la mise en œuvre d'ouvrages de GIEP pour un volume utile total de 2340 m3, plus de 66000 m2 de surface gérée, et 670 000 euros investi par le service.

5. Appui technique interventions en domaine privé

Dans l'objectif de tendre vers une conformité au niveau des systèmes d'assainissement (DO et STEP), un des objectifs de LFa est de limiter-supprimer les apports d'eaux pluviales dans ses réseaux (unitaires notamment) issus des habitations existantes.

Pour ce faire, des travaux sur le domaine privé vont être nécessaires en fonction des programmes de travaux, avec des coûts d'études et de travaux pour les propriétaires privés. Des solutions financières existent afin d'aider les propriétaires privés via une convention de mandat établie entre l'AELB et LFa. En complément de l'aide de l'Agence de l'eau, LFa envisage d'apporter une aide financière aux propriétaires riverains afin que le coût des travaux soit le plus faible possible pour ceux-ci (20 % à leur charge). Le montant des aides envisagées a été présenté en comité de pilotage en mai 2022 et exposé au bureau en décembre 2022. Cette proposition a été validée en conseil communautaire en début d'année 2023.

Il est envisagé de réaliser à minima une première opération collective sur 2023 visant à mettre en conformité des branchements sur un secteur séparatif (13 habitations ciblées minimum).

II – Communication externe

1- Réunions

Des réunions d'informations sur la politique de gestion des eaux pluviales sur LFa sont organisées depuis 2016 avec des partenaires externes. Ces réunions sont l'occasion de faire des points spécifiques selon les instances rencontrées afin de connaître leurs contraintes, à l'instar de l'ABF qui nous a expliqué ses demandes en termes d'aménagement et de type de revêtements surfaciques aux abords de sites classés ou protégés.

A titre d'exemple, voici les services/ instances rencontrés en 2022 :

Dates	Services/instances
30/05/2022	Département de la Loire (STD, administratifs et SAGE)
03/06/2022	DDT de la Loire
08/09/2022	Architectes Conseil de la MDHL (2 architectes et 1 agent du Département de la Loire)
07/10/2022	ABF

2- Réunions individuelles : Bureaux d'études privés

L'ensemble des bureaux d'études privés travaillant régulièrement sur le territoire de Loire-Foréz agglomération ont été rencontrés par la cellule eaux pluviales fin d'année 2020 (20 au total). Des rencontres complémentaires sont régulièrement faites de pouvoir échanger sur des projets particuliers.

3- Alimentation de l'observatoire du GRAIE

Un travail est mené avec le GRAIE (Groupe de Recherche Rhône Alpes sur les Infrastructures et l'Eau) depuis la création de l'observatoire régional des opérations exemplaires en matière de GIEP pour l'alimenter :

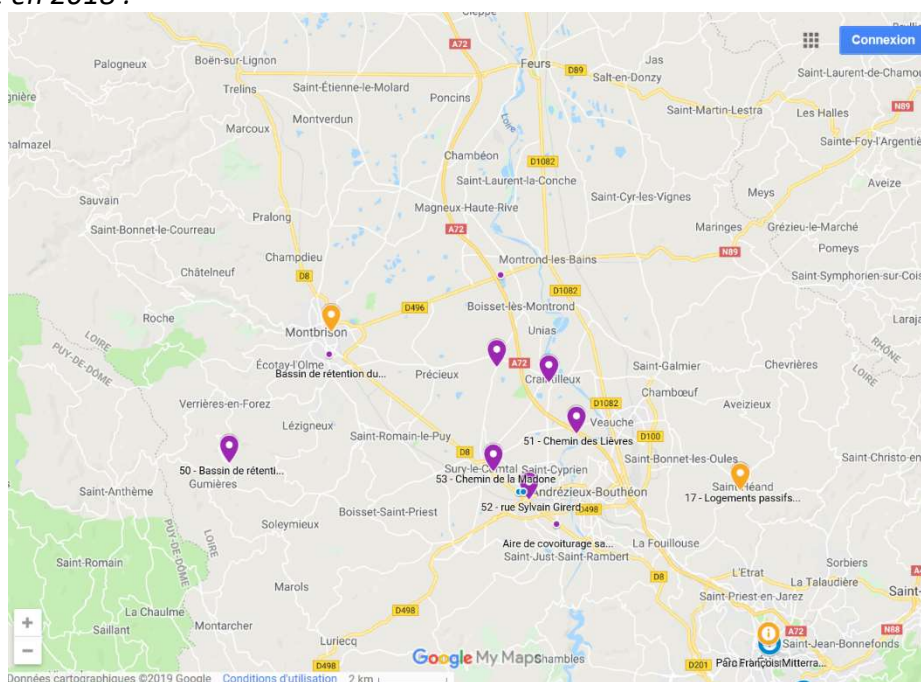
<https://www.google.com/maps/d/viewer?mid=1CltgxzsoR8Q08u9Dm5qJNO2kSTw&ll=45.598652246758476%2C4.180385710077303&z=11> .

Le GRAIE œuvre pour capitaliser les informations sur ces opérations de gestion intégrée des eaux pluviales afin de :

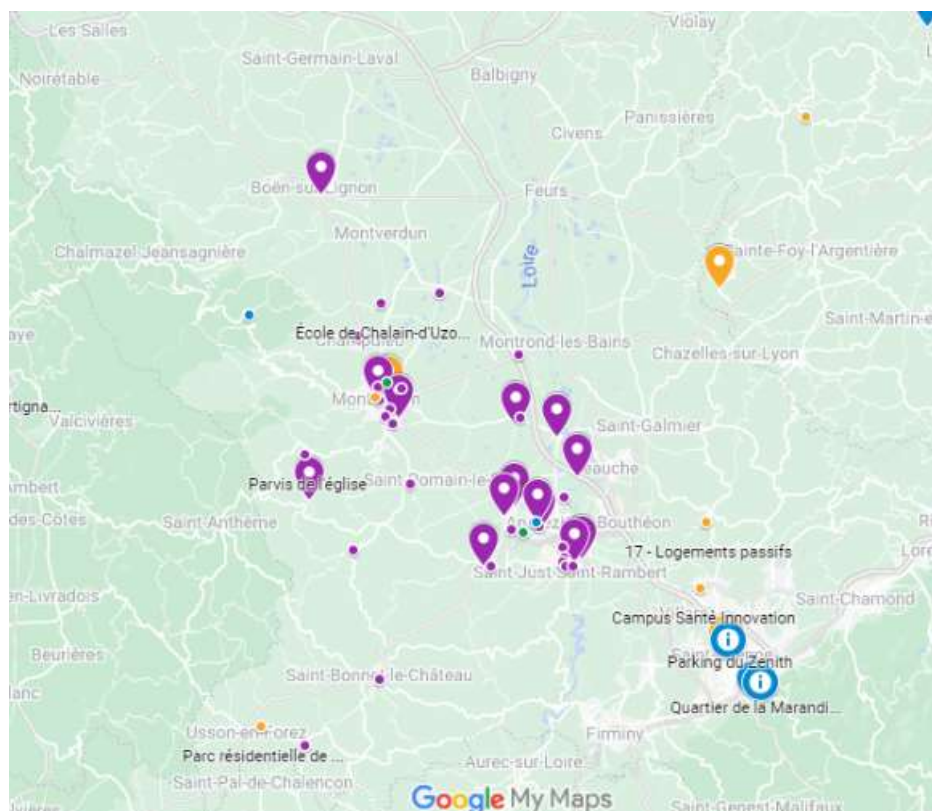
- les valoriser et améliorer leur visibilité,
- favoriser le transfert des connaissances par les échanges et les visites,
- inciter à une gestion alternative des eaux pluviales par l'exemple.

Pas moins d'une cinquantaine de sites sont recensés dans cet observatoire et des mises à jour sont proposées tous les ans.

Observatoire en 2018 :



Observatoire en 2023 :



III – Animation ciblée autour des autorisations d’urbanisme

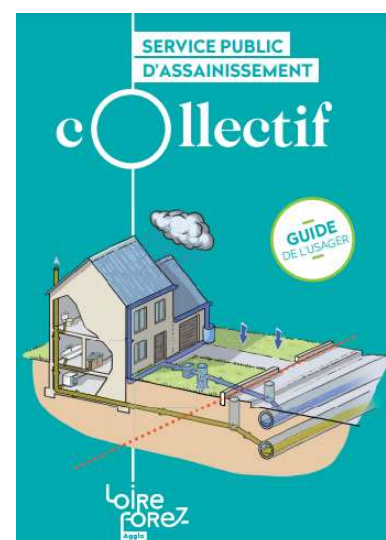
Les professionnels du bâtiment (architectes, bureaux d’études, aménageurs, constructeurs...), les pétitionnaires, et les agents administratifs de LFa (secretariat et urbanisme opérationnel) contactent la cellule eaux pluviales afin d’avoir des renseignements sur les modalités de gestion des eaux pluviales en amont ou en cours de dépôt de permis de construire.

La cellule eaux pluviales instruit en moyenne 200 autorisations d’urbanisme par an sur le volet gestion des eaux pluviales.

IV – Support de communication

1. Guide sur les démarches de raccordement

Un guide de l’usager sur les démarches de raccordement a été créé en 2019 (<https://www.loireforez.fr/wp-content/uploads/2020/01/Guide-de-raccordement-aux-seaux-publics-dassainissement-.pdf>). Ce guide reprend un logigramme sur les règles de gestion des eaux pluviales sur LFa dans le cadre d’un dépôt d’autorisation d’urbanisme notamment.



Ce guide est disponible au format papier et au format numérique téléchargeable sur le site internet www.loireforez.fr .

2. Guide eaux pluviales

Un guide technique sur les ouvrages de GIEP a été créé en 2019 https://www.loireforez.fr/wp-content/uploads/2020/01/GUIDE_EAUX_PLUVIALES_BD.pdf . Ce guide contient 13 fiches techniques (noues, puits d'infiltration, jardin de pluie ...) et n'est pas exhaustif, il est destiné à évoluer courant 2023 (mise à jour, ajout fiche fosse d'arbre...).

Ce guide est disponible au format papier et au format numérique téléchargeable sur le site internet www.loireforez.fr .



3. Guide urbanisme < 300 m2

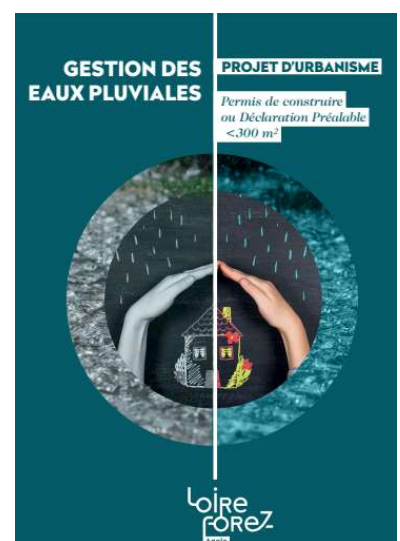
Un guide de l'urbanisme pour les projets < 300 m2 a été créé en 2021

Ce guide permet aux acteurs de l'urbanisme de comprendre les attentes en matière de gestion des eaux pluviales dans les petits projets d'urbanisme (descriptif notice hydraulique, plan de masse...).

[https://www.loireforez.fr/wp-](https://www.loireforez.fr/wp-content/uploads/2021/09/20211001_BLEU_Guide_eaux_pluviales_projet_urbanisme.pdf)

[content/uploads/2021/09/20211001_BLEU_Guide_eaux_pluviales_projet_urbanisme.pdf](https://www.loireforez.fr/wp-content/uploads/2021/09/20211001_BLEU_Guide_eaux_pluviales_projet_urbanisme.pdf) .

Ce guide est disponible au format papier et au format numérique téléchargeable sur le site internet www.loireforez.fr .



4. Création de panneaux goutte d'eau



Un projet de communication dans les rues où une gestion exemplaire des eaux pluviales a été réalisées fin 2022-début 2023. Aussi, 50 panneaux et 4 stickers ont été distribués sur une 20aine de communes. La pose est assurée par les services techniques des différentes communes.

A chaque livraison, un travail de communication a été assuré afin de proposer aux communes de communiquer sur la pose de ces panneaux (bulletins municipaux, site Internet, Illiwap...). Une proposition de texte a donc été envoyée aux communes pour les accompagner, par mail par Boris Bessenay, Directeur du Cabinet du Président de LFa et également disponible sur l'intranet de LFa rubrique : Documents institutionnels > Articles pour les bulletins municipaux > Articles 2022> Octobre 2022.

Exemple de pose en 2023 :



Panneau Rue Henri Dunand à Boën



Sticker Aire de co-voiturage Montbrison

5. Création de panneaux spécifiques

En fonction des rues aménagées, il a été proposé de poser des panneaux plus spécifiques sur les aménagements réalisés. Ce travail a été mis en place sur plusieurs communes :

- Montbrison – Quai d’Astrée, panneau en dibond sur support métallique type pupitre, dimensions 800 mm * 600 mm.



AMÉNAGEMENT D'UN BASSIN de rétention ET d'infiltration DES EAUX PUVIALES

MONTBRISON ET LES INONDATIONS, UNE VIEILLE HISTOIRE

Régulièrement, les crues rapides des rivières du Val de Saône et du Manay entraînent des débordements. Les fouilles archéologiques ont montré une volonté, par le passé, de hausser le niveau de circulation des faibles constructions pour se protéger de ces débordements mais ce n'est plus suffisant aujourd'hui. Et, la mise en œuvre d'une technique de gestion intégrée des eaux pluviales permettra de mieux maîtriser les risques d'inondation.

LEUX FONCTIONS DU BASSIN

- Rétention** : le bassin permet de stocker les eaux de pluies pour les renvoyer vers le milieu naturel avec un débit régulé et maîtrisé dans le temps.
- Infiltration** : le parking perméable situé au-dessus permet à la pluie de s'infiltrer dans le sol devant ainsi, le recours aux canalisations qui ne font qu'aggraver les inondations.

QU'EST-CE QUE LA GESTION INTÉGRÉE DES EAUX PUVIALES ?

En opposition à la gestion traditionnelle où les eaux pluviales sont évacuées par des canalisations, la gestion intégrée consiste à faciliter l'infiltration à où l'eau tombe. Ce mode de gestion permet également de limiter et de réguler les rejets d'eaux pluviales au milieu naturel (cf. le Val de Saône) et préserve les ressources naturelles. Le risque d'inondation est mieux maîtrisé, causant ainsi la sécurité des biens et des personnes.

LES FOUILLES ARCHÉOLOGIQUES AVANT TRAVAUX

QUELQUES DÉCOUVERTES :

- La position de la porte du Petit-Fort
- Un édifice datant de la fin du Moyen-Âge. La maison se déployait vers l'est (cours d'épave) et les portes, observées, ont été probablement une occasion domestique, à l'époque moderne (II et III^e siècles). Probation est agrandie. Un mur, refait à deux reprises, est présent dès la fin du Moyen-Âge jusqu'au début du XIX^e siècle.

Loire Forez Agglo
www.loireforez.fr
04 26 54 70 90
Eveha

- Bonson – lotissement communal, panneau en dibond sur support bois autoclave, dimensions 900 mm * 1200 mm.

LOIRE FOREZ CONTRIBUE À LA GESTION DES EAUX PUVIALES

BASSIN DE RÉTENTION DE BONSON

UN ESPACE MULTI-USAGES

Par temps sec, les bassins servent d'espace vert et permettent de profiter d'un espace ludique, de détente et de loisirs.

UN USAGE RÉCRÉATIF

PRENEZ-EN SOIN !

Afin de préserver l'intégrité des bassins, et de garantir leur bon fonctionnement, merci de :

- * jeter vos déchets dans les poubelles réservées à cet effet,
- * ne pas pénétrer sur les bassins en véhicule à moteur ou en deux roues.

Par temps de pluie, les bassins sont destinés à contenir les eaux pluviales issues du ruissellement généré par l'urbanisation (imperméabilisation, toitures, voirie...) et collectés via des réseaux souterrains. Ils contribuent ainsi à prévenir les inondations en régulant les rejets d'eaux pluviales au milieu naturel et assurent la sécurité des biens et des personnes.

LA GESTION DES INONDATIONS

LA GESTION INTÉGRÉE DES EAUX PUVIALES

Elle consiste à prendre en compte les eaux pluviales dans l'espace de vie, afin de minimiser leur impact et favoriser leur infiltration le plus en amont possible. Cela permet également de gagner de la place et de ne pas scinder les espaces.

Loire Forez Agglo
Loire Forez agglomération
Tel : 04 26 54 70 90
Mail : accueils@loireforez.fr
www.loireforez.fr

Bonson

LYCO - 01711618

- Crantilleux – Rue du Midi, panneau en dibond sur support bois autoclave, dimensions 1560 mm * 1700 mm.



- Chazelles sur Lavieu – Le Bourg, panneau en dibond sur support bois autoclave, dimensions 90cm * 120 cm



6. Site Internet Loire Forez

Il est prévu de créer une page « EAUX PLUVIALES » sur le site internet de LFa.

Aujourd'hui elle n'existe pas, mais les documents de communication inhérents à la thématique eaux pluviales sont téléchargeables sur la page « ASSAINISSEMENT COLLECTIF » dans l'espace « Documents associés », tels que le règlement de service, le guide eaux pluviales, le guide de l'utilisateur et le guide urbanisme (< 300 m2).

<https://www.loireforez.fr/services-au-quotidien/eau-assainissement/assainissement/>

Le travail de fond a été mené en 2022. Ce travail a été fait en partenariat avec d'autres cellules du service assainissement (réseaux, urbanisme opérationnel, SPANC...) car des évolutions sur ces autres thématiques sont aussi nécessaires. Ce qui explique que ce travail prend plus de temps que prévu initialement. Le travail sur la forme va quant à lui être mené en 2023 en lien avec le service communication de LFa.

7. Loire Forez mag'

Le Loire Forez Mag' est un magazine qui paraît 3 fois par an sur LFa et qui est distribué à tous les habitants du territoire gratuitement. Depuis 2022, la cellule eaux pluviales participe au comité de rédaction afin de proposer des articles sur la thématique assainissement et plus spécifiquement eaux pluviales pour sensibiliser le grand public. A titre d'exemple, plusieurs articles sont parus dans le Loire Forez Mag' en 2022 sur la thématique eaux pluviales :

- Janvier 2022 : article JDM et Hydroway résine perméable.

LOIRE FOREZ MAG | INITIATIVES

DES ENTREPRISES QUI FONT
RAYONNER LE FOREZ

Les bonnes idées ne manquent pas sur notre territoire pour faire bouger les lignes.
Découvrez des acteurs qui allient solutions durables, innovations écologiques, conception made in France et créations d'emplois.

UN REVÊTEMENT DE SOL ÉCOLO 100 % FORÉZIEN

en plus d'élus et d'acteurs publics désireux de concilier perméabilisation des sols, meilleure gestion des eaux pluviales et lutte contre le phénomène d'îlot de chaleur.

Le zoo de Saint-Martin-la-Plaine, le musée de Feurs, mais aussi les abords du siège de Loire Forez agglo à Montrison pour la réfection de ses trottoirs... Tous ont utilisé ce procédé innovant qui s'exporte désormais jusqu'en Espagne, Belgique, Suisse et avec des demandes de projets dans le monde entier !

Connaissez-vous Hydroway ?
Mis au point par l'entreprise JDM Expert implantée à Montverdon, ce revêtement perméable est capable d'absorber jusqu'à 1 000 litres d'eau en 30 secondes avant de les faire disparaître dans la nappe phréatique !

C'est en voyant un serveur vider un pichet d'eau au pied d'un arbre que Denis Joandel a eu une révélation : et s'il concevait un sol perméable capable de boire l'eau ? Il aura fallu deux années de recherche et développement à l'entrepreneur pour mettre au point un revêtement formé à partir d'un mélange de granulats et d'un liant adapté. Depuis, l'entreprise JDM Expert accompagne des particuliers, mais aussi des collectivités locales : face aux nouveaux enjeux climatiques, Hydroway enchante de plus



- Septembre 2022 : Grand angle Cycle de l'assainissement : <https://fr.calameo.com/read/000011688c4dd75b22412>



8. Actualités Intranet LFa

En 2022, plusieurs actualités sont parues sur l’Intranet de LFa en lien avec la thématique eaux pluviales :

- 06/07/2022 : Article sur la sècheresse avec un lien vers la vidéo de France Télévision « A la Source, Protéger l’eau c’est l’affaire de tous » avec les Agences de l’eau <https://www.francetvpub.fr/les-agences-de-leau-parrains-du-nouveau-programme-court-a-la-source-sur-france-telvisions/>.
- 29/09/2022 : Actualité sur l’Intranet de LFa, inscription pour les formations eaux pluviales ouvertes à tous les agents.
- 05/12/2022 : Actualité sur l’Intranet de LFa, retour sur les différentes interventions de LFa sur la fin d’année 2022 sur la thématique eaux pluviales « Loire Forez prend la parole ». (Webconférences IdéalCo et Amorce, réseau francophone des animateurs intervention SDAGE...).

V – Visites sur sites

Des visites sur site sont réalisées toutes les années avec le service exploitation réseaux du service assainissement afin de prendre connaissance des nouveaux ouvrages de gestion des eaux pluviales, et que ce service puisse organiser l’entretien desdits ouvrages.

A titre d’information, en 2023, le parc de GIEP sur LFa se compose de 110 ouvrages dont 62 bassins de rétentions (aériens ou enterrés), 48 GIEP (noue, tranchées d’infiltration, jardin de pluie, SAUL...) et 39 Filtres ADOPTA.

VI – La participation aux réseaux régionaux/nationaux et les demandes de REX

1. GRAIE et Réseau francophone des animateurs eaux pluviales

Loire Forez agglomération est adhérent au GRAIE et participe au Groupe de Travail eaux pluviales et eau dans la ville depuis 2015, ainsi qu'aux rencontres du Réseau Francophone des animateurs eaux pluviales initié par le GRAIE et l'ADOPTA.

Pour l'année 2022, la cellule eaux pluviales a été présente au GT du GRAIE le 29/03/2022 et lors de la rencontre à Vichy le 27/09/2022. A cette occasion, la technicienne eaux pluviales a fait une présentation de l'évolution de ses missions.



Photos de la rencontre devant la Gare de Vichy



Parution sur LinkedIn d'Elodie Brelot – GRAIE

Le réseau Expertises Territoires



Depuis 2022, le Réseau Francophone d'animateur territoriaux « eaux pluviales » échange sur la plateforme du CEREMA Expertises.Territoires via la création d'une communauté « réseau francophone animateurs eaux pluviales ».

L'onglet Questions/Réponses, permet à chaque membre de pouvoir poser une question ou de répondre à une sollicitation.

A ce titre, LFa apporte son retour d'expérience via cette plateforme régulièrement.

Présentation de la communauté



Réseau francophone des animateurs eaux pluviales

Le Réseau francophone des animateurs eaux pluviales a pour objet de contribuer à faciliter le déploiement effectif des stratégies et solutions de Gestion intégrée et durable des eaux pluviales sur les territoires par l'acquisition collective et partagée d'éléments de langage, de retours d'expériences, d'outils, de documents et de réponses aux questions qui constituent aujourd'hui des freins.

L'onglet Ressources>Communication>Illustrations, permet également de déposer des exemples de panneaux de communication. LFa a déposé plusieurs photos ou maquettes de panneaux mis en place historiquement sur son territoire.

2. Webconférences

Depuis 2019, LFa a été invité à participer à plusieurs webconférences pour faire part de son retour d'expérience sur la gestion des eaux pluviales :

- 04/12/2020 : Webconférence OIEAU

Webconférence sur le thème de "Repenser l'eau en ville : s'appuyer sur la nature pour aménager durablement mon territoire", organisée par l'OiEau en partenariat avec le centre de ressources sur les cours d'eau de l'OFB. Un replay vidéo du webinaire est disponible : <https://www.youtube.com/watch?v=fzB7didDlfk> . La webconférence a permis de présenter les aménagements de la Rue du Midi à Craitilleux en présence du Maire et du 1^{er} adjoint de la commune.

- 04/10/2022 : Webconférence IdéalCo

La conférence en ligne a rassemblé 177 inscrits avec un public divers : départements, communautés d'agglomération, communautés urbaines, syndicats, Office de l'eau, DDT, bureaux d'études privés...

La technicienne eaux pluviales est intervenue afin de présenter la thématique de la sensibilisation des acteurs d'un territoire à la Gestion intégrée des eaux pluviales.

Un replay vidéo du webinaire est disponible : https://www.idealco.fr/formation/sensibiliser-acteurs-territoire-gestion-integree-eaux-pluviales-24997/avis#menu_formation

- 04/10/2022 : Webconférence AMORCE
Monsieur Hareux, vice-président délégué à l'assainissement et aux eaux pluviales, ainsi que le technicien eaux pluviales, ont pris la parole sur cette même thématique notamment sur la politique stratégie et la réglementation.
Un replay vidéo de la conférence est également disponible via ce lien : <https://vimeo.com/757075331> (mot de passe **WebELUSEP**).
- 21/03/2023 : Webconférence AMORCE
Webconférence sur le thème des « Techniques alternatives de gestion des eaux pluviales et propreté : Comment s'organiser ? » En partenariat avec les Agences de l'Eau. La webconférence a permis de présenter la partie entretien du patrimoine de GIEP sur le territoire de LFa.

3. Demandes de REX

LFa est sollicité par diverses collectivités pour faire part de son retour d'expérience, sur la thématique eaux pluviales (Journée Agence de l'eau, visites terrain pour la Communauté de Commune de Forez-Est et de nombreux rendez-vous réalisés (rdv téléphoniques, rdv en visio et échanges de mails).

A titre d'exemple, voici les sollicitations de 2022 :

- 14/10/2022 : Journée Agence de l'Eau Loire Bretagne à Clermont-Ferrand
Cette journée a permis d'échanger et de partager sur la mise en œuvre du SDAGE Loire Bretagne 2022-2027. Les sujets abordés ont été : la présentation des évolutions du SDAGE, face au changement climatique et les enjeux associés. Au programme de la discussion notamment : gestion et partage de la ressource en eau, réduction des pollutions, solidarité entre acteurs et territoires, lutte contre la perte de biodiversité ou encore, résilience des milieux. Monsieur Hareux, Vice-Président en charge de l'assainissement et des eaux pluviales, ainsi que la technicienne eaux pluviales sont intervenus afin de parler de la thématique des eaux pluviales et micropolluants.



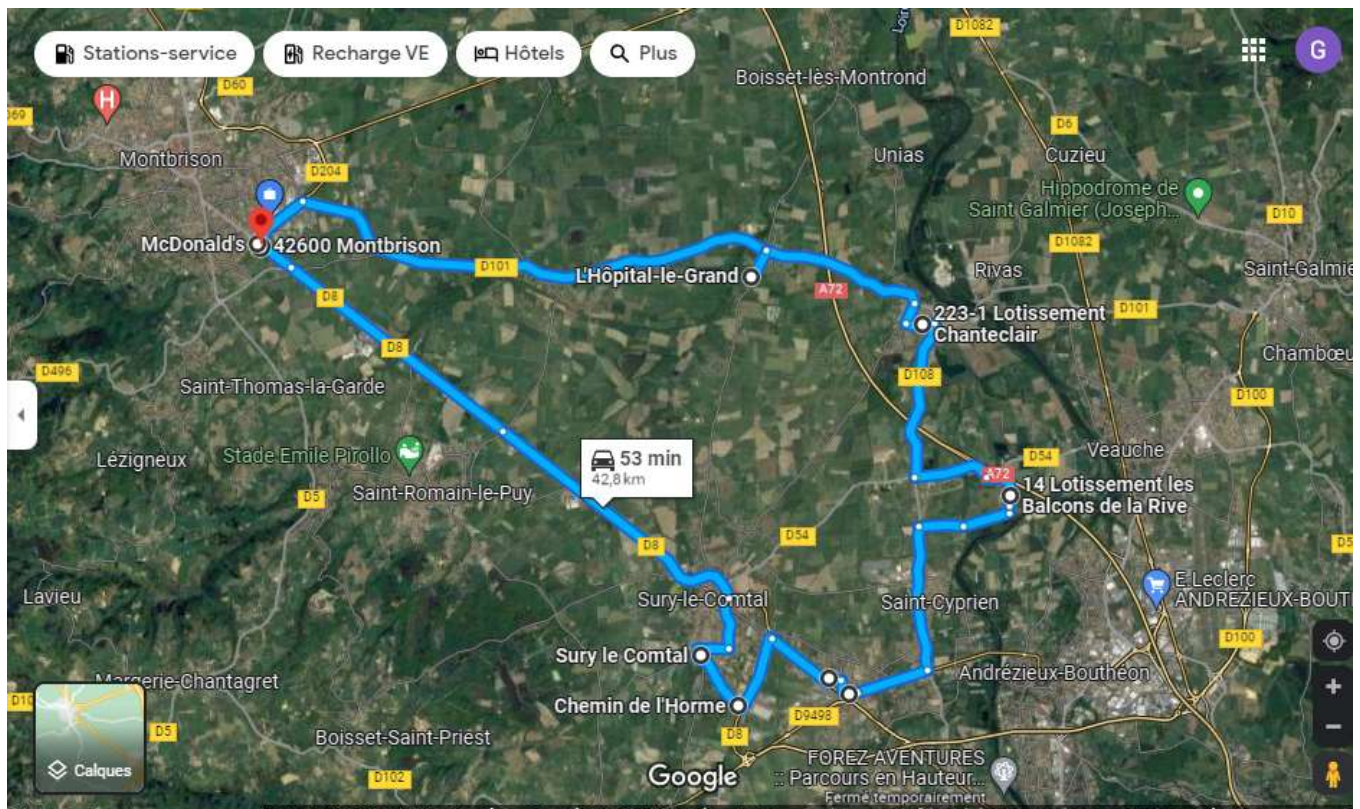
Photo prise lors de la journée AELB à Clermont-Ferrand le 14/10/2022

- 06/12/2022 Organisation d'un après-midi de visites avec la Communauté de Commune Forez-Est
Objectif : faire visiter aux élus de Forez-Est des aménagements exemplaires en matière de GIEP sur le territoire de LFa avec la présence de l'AELB et du GRAIE.

Cet après-midi a permis de réunir une vingtaine d'élus et d'agents de la collectivité voisine.

Les sites visités et commentés par LFa ont été les suivants :

- o Aire de co-voiturage du rond-point de l'Ordre du Mérite – Montbrison,
- o Abords du cimetières – L'Hôpital le Grand,
- o Rue du Midi – Craintilleux,
- o Chemin des Lièvres – Veauchette (juste commenté car impossible d'y aller avec le bus),
- o Abords de l'Hôtel de Ville et Lotissement communal – Bonson,
- o Chemin de l'Horme – Sury le Comtal.



Plan de la boucle et des visites faites lors de l'après-midi du 06/12/2022



Photo prise lors de la visite de l'aire de co-voiturage de Montbrison

- Demandes de REX autres collectivités : (demandes d'informations : RDV visio sur Teams ou informations par retour de mail)

Collectivités	Demandes
Anancy agglo	Demande de renseignements sur les documents de communication de LFa (guide eaux pluviales, guide urbanisme...) et la politique de financement GIEP du service assainissement
Com Agglo Pays de Gex	CCTP et BPU zonages eaux pluviales
Annonay Rhône agglo	Demandes de renseignements globales sur mise en œuvre politique gestion des EP
Angers Loire Métropole	Demande de renseignements sur la politique de financement de la GIEP du service assainissement et du travail mené pour intégrer les ouvrages de GIEP sur le SIG
Eaux entre Bièvres et Rhônes	Demande de renseignements sur les fiches de vie des ouvrages GIEP sur le SIG
INSA	Echanges dans le cadre d'un projet de recherche sur le vieillissement des structures stockantes
Saint Briec Armor agglomération	Echanges sur le SDA et le zonage eaux pluviales (CCTP, mise en œuvre...)
Nantes Métropole	Demande d'informations sur les coûts des opérations de GIEP financées par service assainissement et sur les missions du poste EP
Plante & Cité	Demande d'informations sur les couts des opérations de GIEP pour comparer par rapport aux documents dans le cadre d'un programme d'étude sur les initiatives de désimperméabilisation des sols en ville
CA Villefranche Beaujolais Saône	Demande d'information sur la politique de financement GIEP
Département Haute Loire	Demande REX sur structures stockantes sous voirie départementale

- 10/06/2022 : Atelier au Château de Gouttelas à Marcoux organisé par le service Culture
Les deux techniciens eaux pluviales ont pris part à un atelier en tant que sachant afin d'orienter les usagers sur la gestion des eaux pluviales.
Programme : <https://www.chateaudegoutelas.fr/du-10-06-au-12-06-temps-fort-futurs-possibles/>

VEN. 10 JUIN – 15H

DEMAIN, QUELLES POLITIQUES DES FLEUVES ET RIVIÈRES ?

Jeu-spectacle, débat

A partir d'un surprenant « comité de négociation interspécifique », le Lichen entraîne le public et les acteurs locaux dans un jeu de rôle où s'imagine l'avenir de la gestion des fleuves et des rivières. Avec Pascal Ferren et Serge Mang-Joubert, du Laboratoire des interdépendances concernant les humains et les non-humains (Lichen).

Gratuit, ouvert à toutes et à tous. En partenariat avec Loire Forez agglomération.

4- Candidature aux Trophées NOVATECH 2023

Novatech est une rencontre organisée à Lyon tous les 3 ans sur les stratégies et solutions pour une gestion durable de l'eau dans la ville, avec un focus sur les eaux pluviales urbaines.

Cette 11e édition de la conférence, co-organisée par le Graie et la Métropole de Lyon, se tiendra à l'ISARA, du 3 au 7 juillet 2023.

Les atouts de Novatech : Rassembler des professionnels issus de champs diversifiés, proposer des ouvertures pour partager une culture commune de l'eau dans la ville et favoriser les passerelles entre les acteurs et la transversalité des approches.

En participant à la 11e conférence Novatech, nous contribuons à faire évoluer les connaissances et les pratiques pour une gestion plus intégrée et durable des eaux pluviales urbaines. C'est autour des recherches, des réalisations et des retours d'expérience de tous les acteurs que se construit la conférence.

Loire Forez agglomération a donc déposé une contribution sur le thème du développement de formations en intra pour sensibiliser à la gestion intégrée des eaux pluviales.

5- Candidature au Trophées de l'eau – Agence de l'eau Loire Bretagne

Tous les deux ans, l'Agence de l'eau organise les Trophées de l'eau Loire-Bretagne qui récompensent des actions exemplaires pour apporter des solutions aux problèmes de l'eau : pollutions, gaspillages, rivières dégradées... L'objectif est de promouvoir les bonnes pratiques, et inspirer des projets similaires pour améliorer la qualité de l'eau et des milieux aquatiques.



LFa a été sélectionnée en 2021 et 2023 par l'Agence de l'eau Loire Bretagne afin de candidater aux Trophées de l'eau sur les actions d'animation et de sensibilisation sur la GIEP.

