

HAMO

HABITATS MOBILES POUR L'ACCUEIL

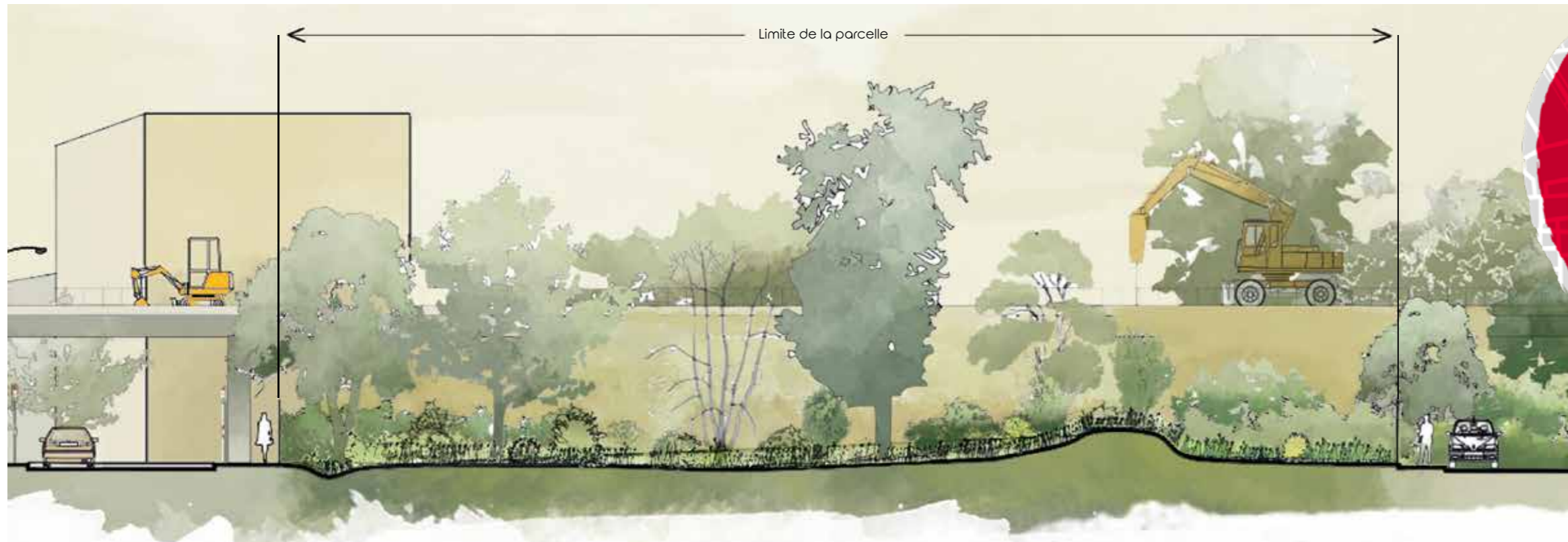


MONTREUIL VIVRE ENSEMBLE



LA GAZETTE D'UN PROJET

15-17 RUE CLAUDE BERNARD, 93100 MONTREUIL



LE PROJET

Initié par Marisol Corral, habitante du Bas-Montreuil, le projet "Hamo Vivre Ensemble" consiste en l'installation de petites maisons (habitats mobiles) sur une parcelle inoccupée appartenant à la ville de Montreuil, pour héberger un public de Mineurs Non Accompagnés ou jeunes majeurs pris en charge par l'Aide Sociale à l'Enfance de la Seine-Saint-Denis.

Le projet d'hébergement est pensé comme un tremplin : la volonté est d'accompagner ces jeunes vers leur autonomisation, de leur donner les moyens de définir et de

réaliser leur stratégie personnelle, avec un suivi social et professionnel adapté. Se fondant sur les dynamiques d'entraide citoyenne, le projet est compris comme un petit habitat groupé : les personnes hébergées vivront en colocation avec des volontaires en service civique, travaillant chez les Compagnons Bâisseurs Île-de-France.

Le projet développe un fort ancrage territorial avec la volonté d'impulser une dynamique de solidarité à l'échelle du quartier. Les Montreuillois, riverains ou non, pourront participer au chantier d'installation des petites maisons, auquel

seront invités des jeunes hébergés également. Cette ouverture au quartier se prolongera dans les espaces communs du projet avec l'organisation d'ateliers hebdomadaires d'aménagement, sur la création et de l'entretien d'un jardin partagé, et la tenue de cours ouverts à tous.

"Hamo Vivre Ensemble" est pensé comme un lieu d'hospitalité constructive, où la rencontre, l'apprentissage mutuel et la culture sont les sources d'un épanouissement personnel et collectif.

PRINCIPES

Génèse : Projet élu au Budget participatif de la ville de Montreuil (250k€)

Taille de la parcelle : 500 m²

Mise à disposition du terrain : Occupation temporaire d'une parcelle du patrimoine privé de la ville de Montreuil pendant 5 ans, sur convention avec l'association Quatorze. Délibération du CM du 26 Juin 2019.

Public : Mineurs isolés, jeunes majeurs et jeunes en service civique avec l'association des compagnons bâtisseurs

Nombre de places :

Tranche ferme : 4 places pour 250K€, financés par la mairie de Montreuil.

Partenaires :

Montreuil (financeur)

CB IdF (services civiques hébergés - 2 places + organisation des chantiers de co-construction)

En Temps (Suivi Social - 2 places)

OBJECTIFS

Cohabitation solidaire

- La mixité à l'intérieur du projet d'hébergement est encouragée, avec les chambres louées par les jeunes en service civique

- les jeunes en service civique amènent de la quotidienneté et leur ancrage solidaire dans le projet

Insertion professionnelle

Le chantier de préfabrication, sur les lots de second oeuvre, sera confié à une structure travaillant dans le cadre de chantiers d'insertion professionnelle.

Ouverture sur le quartier

Chantier participatif avec des bénéficiaires et des personnes du quartier

lien avec des associations locales pour l'organisation d'événements avec les habitants du quartier,

service civique chez Quatorze pendant le fonctionnement, avec une mission d'animation de la vie de lieu (lien avec les associations, programmation culturelle, participation des habitants de la parcelle), aménagement de la parcelle pensée pour faciliter cette ouverture au quartier

Construction durable

Attention particulière portée au choix des matériaux et des artisans qui interviennent

sur le chantier,

Privilégier l'utilisation de matériaux réemployés.

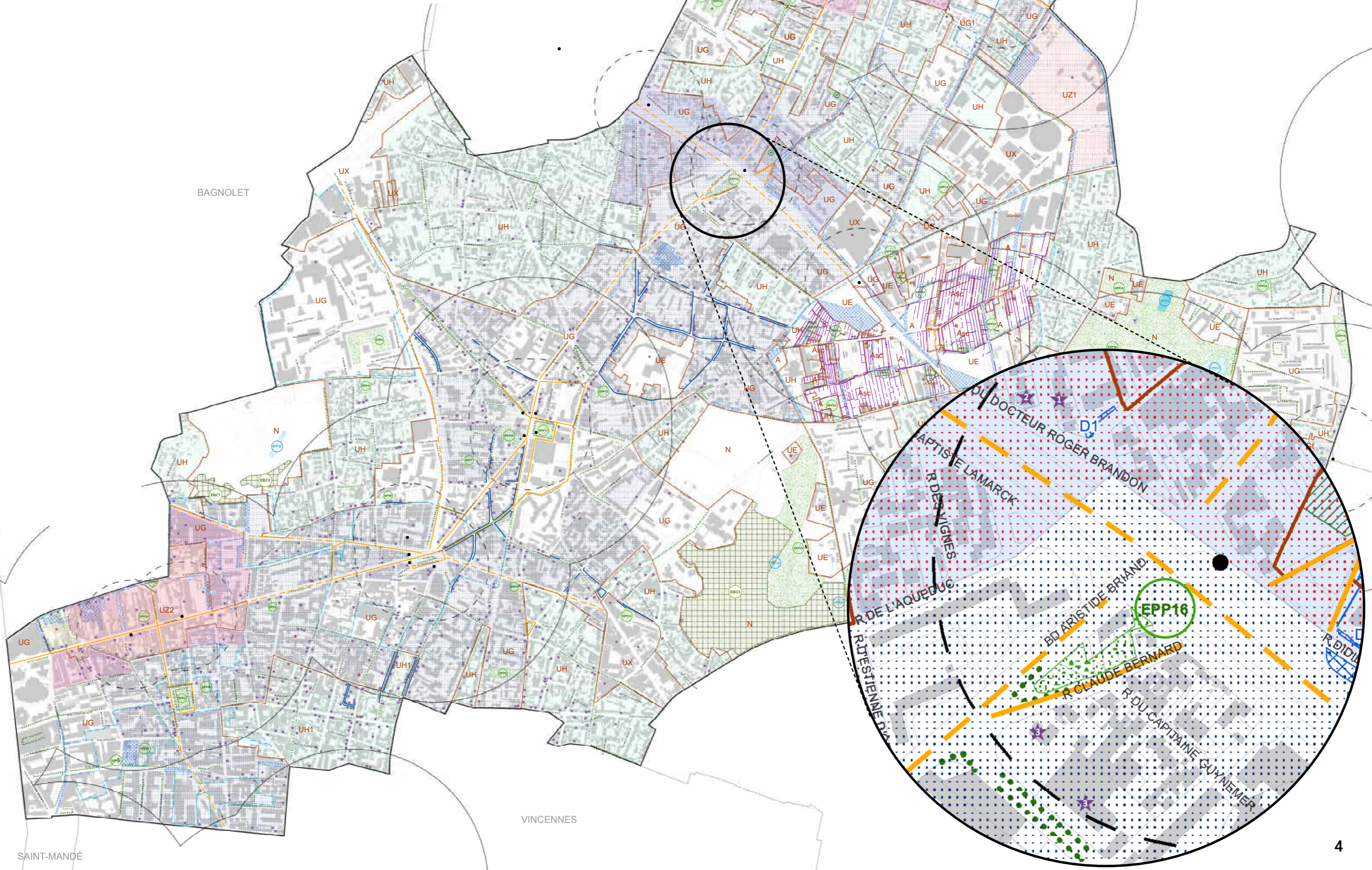
Essaimage

Démarche de modélisation des process entamée avec la métropole de Lyon, afin de reproduire le projet sur leur territoire

3 Cahiers des charges écrits dans la phase d'amorçage du projet, pour cerner les enjeux de la reproductibilité : cahier des charges de suivi social, de maîtrise d'ouvrage, et de maîtrise d'oeuvre.

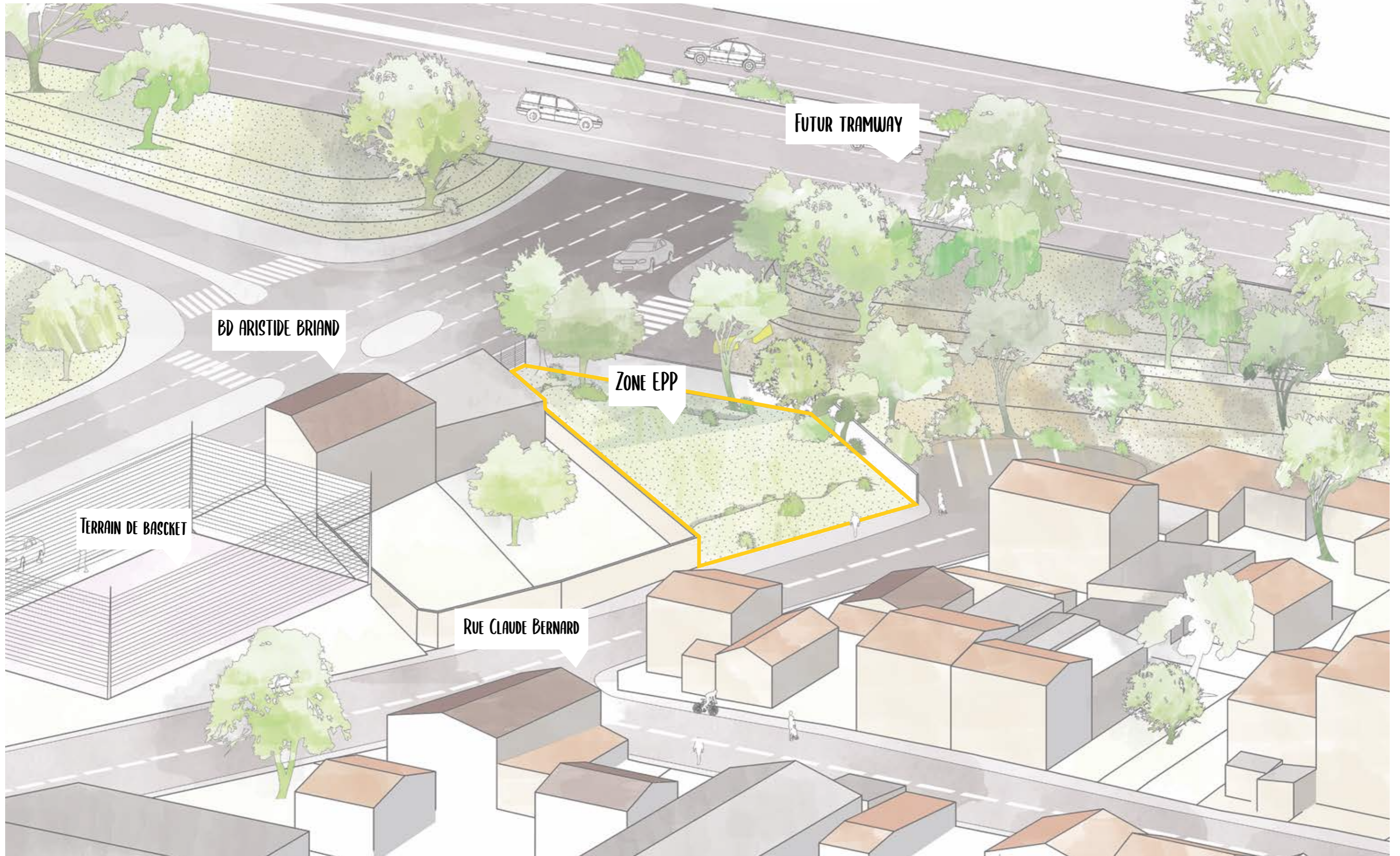
SITE EXISTANT

15-17 RUE CLAUDE BERNARD, 93100 MONTREUIL



SITE EXISTANT

15-17 RUE CLAUDE BERNARD, 93100 MONTREUIL



LA PARCELLE

15-17 RUE CLAUDE BERNARD, 93100 MONTREUIL



ATELIERS DE CO-CONCEPTIONS

IMAGES DE RÉFÉRENCES RETENUES LORS DES ATELIERS



PARTICIPATION DU COMITÉ TECHNIQUE SUR LES CHOIX DE LA STRUCTURE, MATERIAUX ET AMENAGEMENT.



ESPACES COMMUNS EXTERIEUR



ESPACES COMMUNS INTERIEURS



HABITATS

ATELIERS DE CO-CONCEPTION

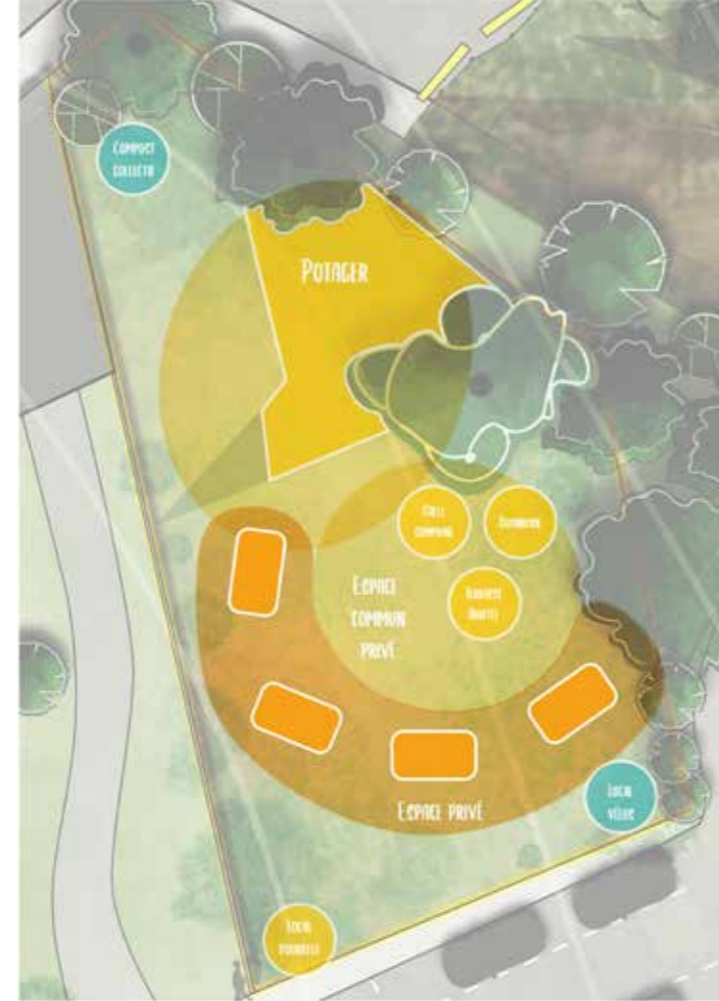
GRUPE 1 : L'ESPACE COMMUN INTÉRIEUR



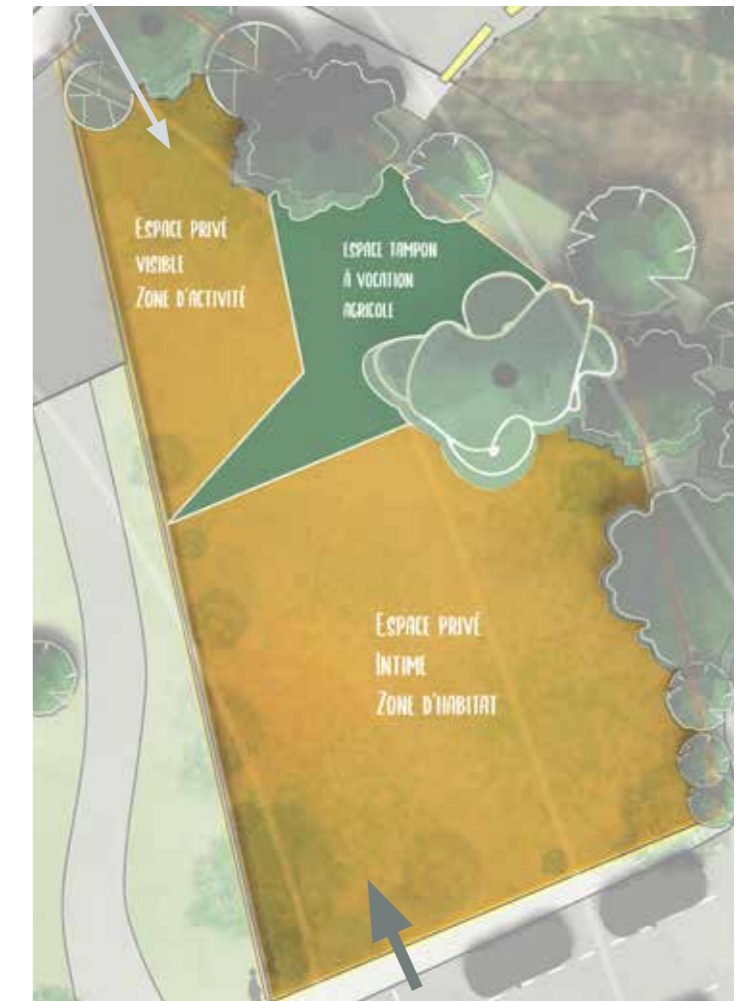
GRUPE 2 : LE MINI-VILLAGE



GRUPE 3 : "L'ARBRE À PALABRES"



CARTE DE SYNTHÈSE : RÉPARTITION DES ESPACES



LÉGENDES



ENTRÉE PRINCIPALE



ENTRÉE SECONDAIRE

ZONE EPP

ESPACE COMMUNS PUBLICS

MAISONS

ESPACE COMMUNS PRIVÉS

RÉFLEXION SUR L'IMPLANTATION DES ÉQUIPEMENT

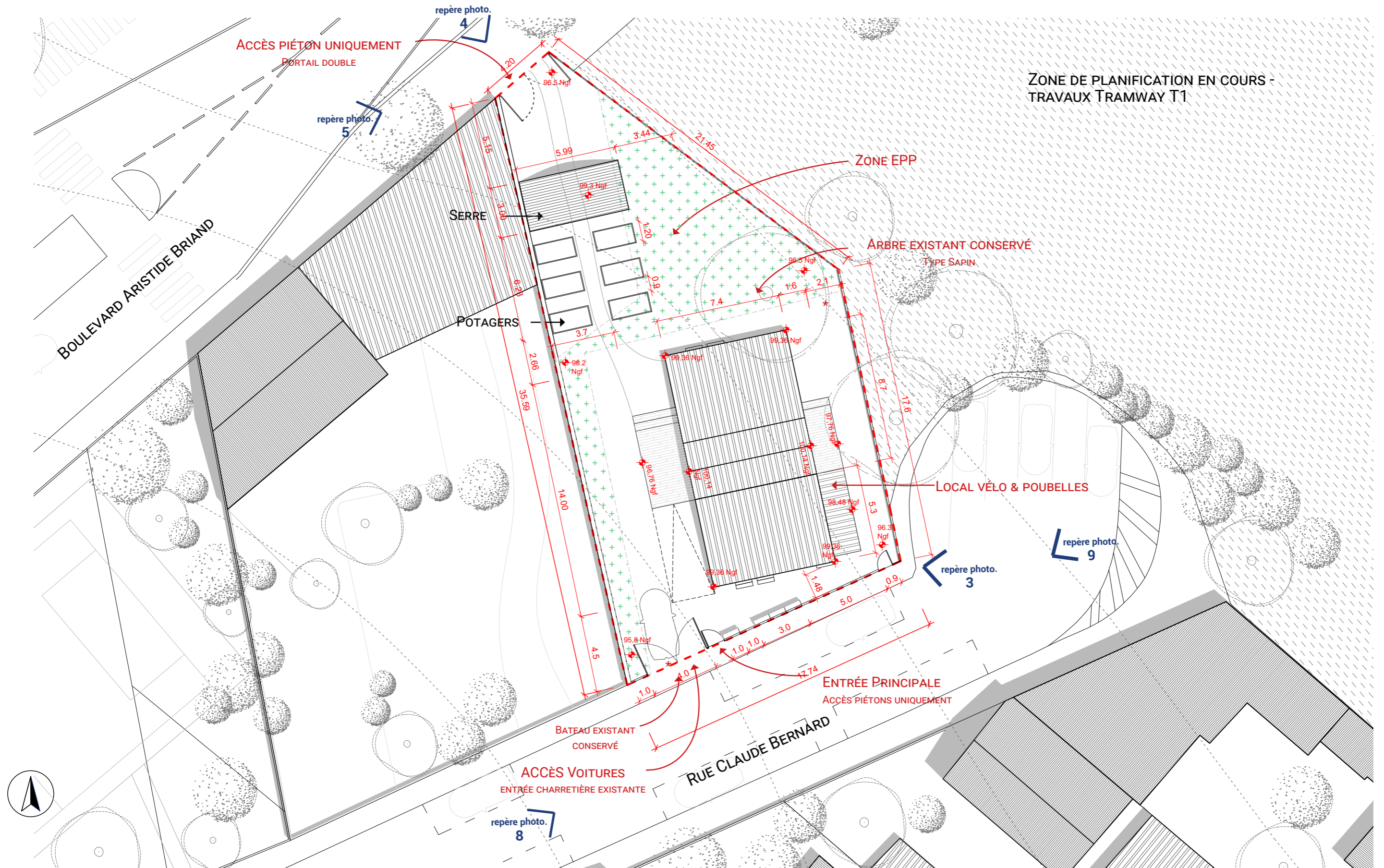
- Réfléchir à l'emplacement des équipements sur la parcelle
- Prendre en compte la contrainte de la zone EPP (Espace paysager à protéger)
- Déterminer les espaces privés et les espaces partagés

ÉLÉMENTS RETENUS

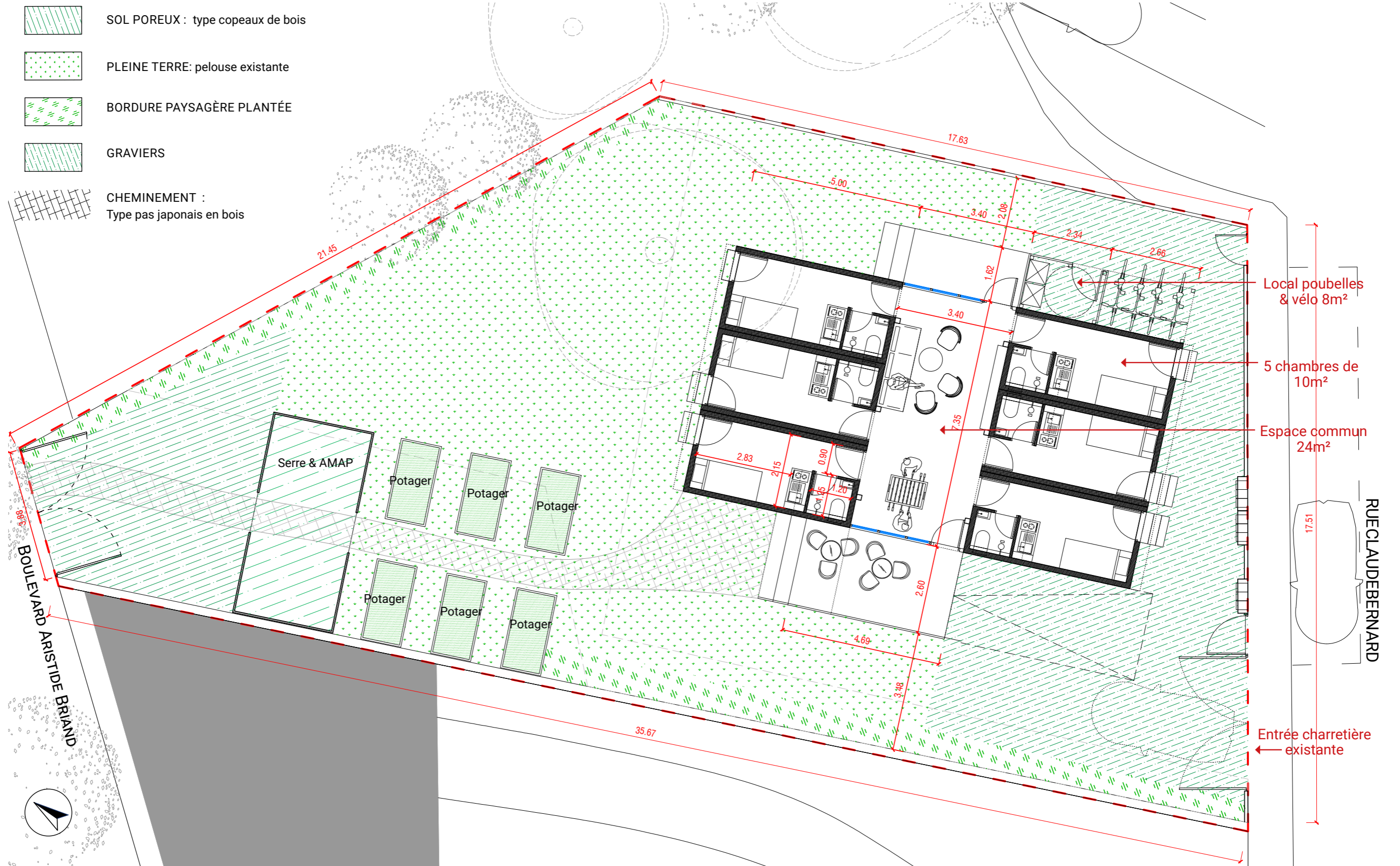
- Situer Les habitats et espaces communs côté Sud, pour assurer la tranquillité des habitants
- L'espace paysager protégé peut devenir la vitrine verte et paysagère du projet.
- Situer Le potager et le compost au nord de la parcelle.

- Le local vélo, le compost et le potager devraient demeurer à l'usage unique des jeunes.
- Les jeunes pourraient être formés par des associations partenaires multiples lors d'ateliers thématiques dédiés.

PROJET : PLAN MASSE



PROJET : PLAN MASSE



PROJET – INSERTION DANS L'EXISTANT



VUE GOOGLE EARTH DE L'ENVIRONNEMENT LOINTAIN AVANT PROJET



AVEC INSERTION DU PROJET

HAMO – MONTREUIL VIVRE ENSEMBLE

15-17 RUE CLAUDE BERNARD, 93100 MONTREUIL

Permis de construire à titre précaire

Quatorze

QUIDAM

OCTOBRE 2020

PCM16A. INSERTION DU PROJET DANS SON ENVIRONNEMENT

a. Photomontage du projet depuis une vue aérienne

MAITRISE D'OUVRAGE

Association Quatorze

3 passage Saint-Pierre Amelot, 75011 Paris

MAITRISE D'OEUVRE

SCOP Quidam

7 rue Crozatier, 75012 Paris

16

OUVERTURE SUR LE QUARTIER



SERRE AMÉNAGÉE



AMAP



ATELIER DE RÉPARATION



BOÎTES À LIVRES



BOÎTES À DONS