



LA PLATEFORME COLLABORATIVE DE LA SPHÈRE PUBLIQUE

UN KIT DE SENSIBILISATION POUR LA RECONQUÊTE DE LA QUALITÉ SANITAIRE DES EAUX LITTORALES

Démarche, contenu et retour d'expérience

Protéger les eaux du littoral

NOUS AVONS TOUS À Y GAGNER

19/01/2023



UNION EUROPÉENNE
UNANIEZH EUROPA



Mis à jour le 18/01/2023 10:39:10

L'Europe s'engage en Bretagne / Avec le Fonds européen pour les affaires maritimes et la pêche

PLAN

Protéger les eaux du littoral

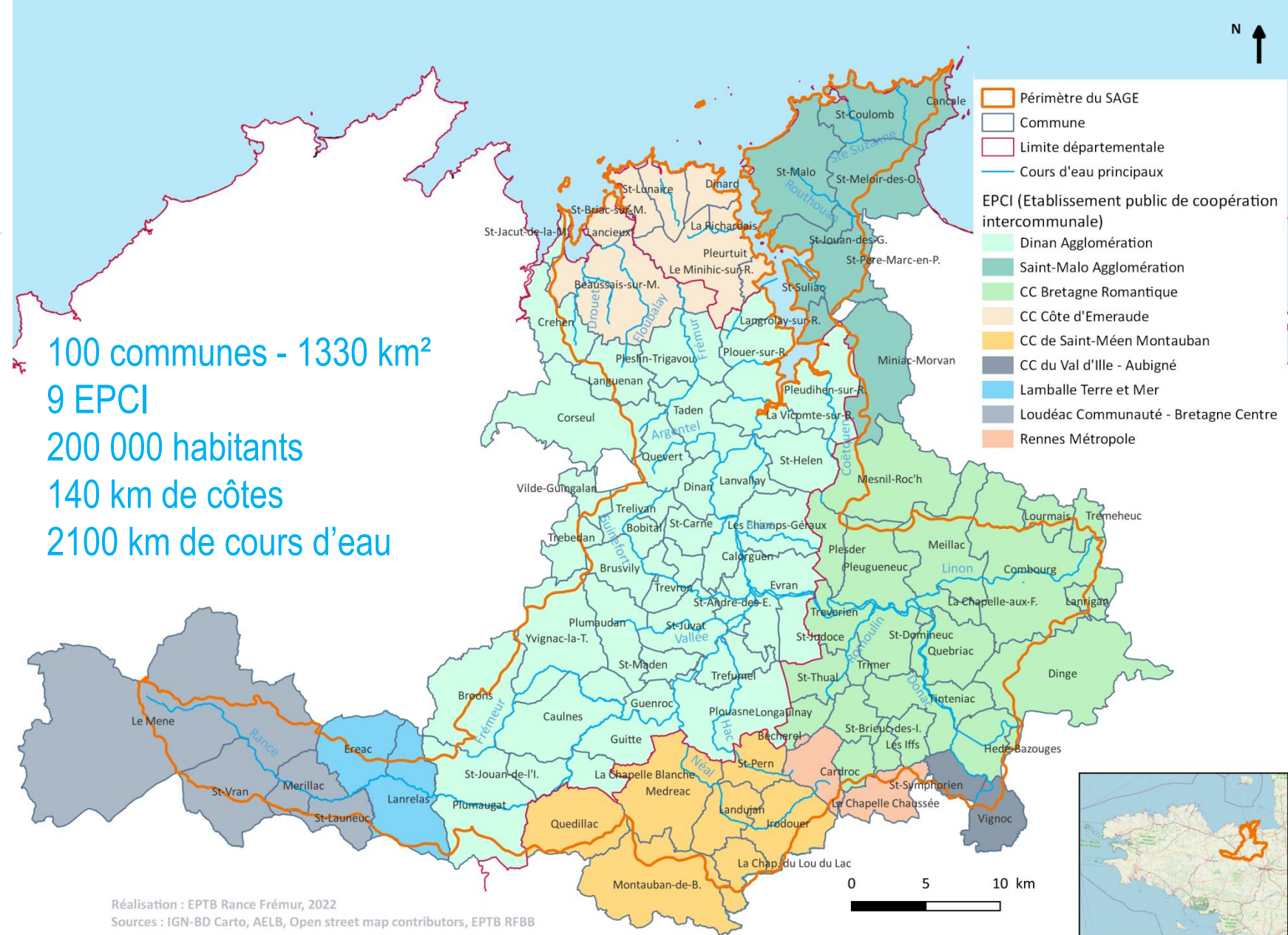
— NOUS AVONS TOUS À Y GAGNER —

- Collectivité, territoire et enjeux
- Méthode d'élaboration du kit de sensibilisation
- Présentation du kit
- Bilan de la première année de campagne



COLLECTIVITÉ ET TERRITOIRE

- Syndicat mixte organisé à l'échelle des bassins versants Rance, Frémur, baie de Beausais
- SAGE (révisé en 2013) et Commission locale de l'eau + plan de gestion sédimentaire



PRINCIPAUX ENJEUX

Atteinte du bon état des masses d'eau

Bon fonctionnement des bassins versants

Alimentation en eau potable durable

Satisfaction des usages littoraux

État quantitatif de la ressource en eau



Qualité sanitaire des eaux côtières



Eutrophisation / Algues vertes

Pollutions portuaires

LES CONTAMINATIONS MICROBIOLOGIQUES LITTORALES

Pollutions d'origine fécale

Apport de bactéries et virus, dont certains pathogènes pour l'Homme, au milieu marin via les bassins versants

Impact d'usages littoraux sensibles

Eau



Baignades

Activités nautiques

Coquillages



Exploitation professionnelle des coquillages

Pêche à pied de loisir

84 % des eaux de baignade en qualité excellente

Zones de production de coquillages : qualité moyenne (B), alertes sanitaires ponctuelles

Pêche à pied de loisir déconseillée ou interdite sur 19 des 20 sites



➔ Enjeux sanitaires, économiques et sociaux

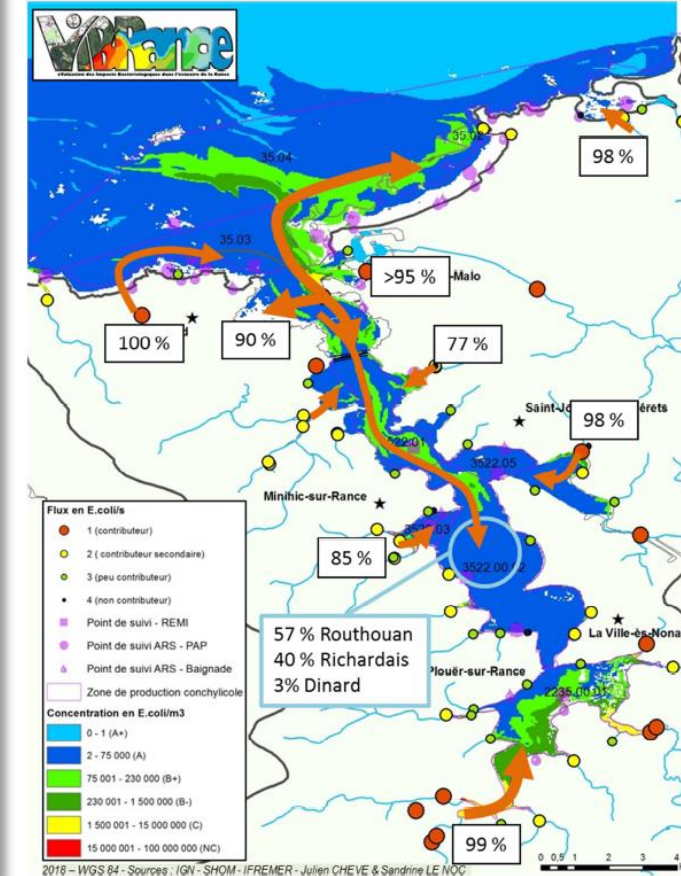
DES ACTIONS EN COURS POUR GARANTIR LA PÉRENNITÉ DES USAGES

Profil de vulnérabilité conchylicole (2018)

Diagnostic et proposition d'actions

Pris en compte par les 7 collectivités compétentes en assainissement – actions en cours / suivi par la CLE

En parallèle, besoins de diverses structures de disposer de supports de sensibilisation : déjections canines, incitation à la mise en conformité des ANC...



DES ACTIONS EN COURS POUR GARANTIR LA PÉRENNITÉ DES USAGES

Besoin de supports de sensibilisation
Lutte contaminations microbiologiques

Mutualisation

Boite à outils de supports de sensibilisation

Vers une campagne de sensibilisation commune
à l'échelle inter-SAGE diffusée par les acteurs du
territoire



A l'échelle de plusieurs baies d'importance économique forte pour les productions de coquillages



Coût : 17 484 euros
Financement FEAMP

LA BOITE À OUTILS

Thèmes

Assainissement : particuliers & professionnels (hors collectivités)

Agriculture

Loisirs : déjections canines/équines ; plaisance et caravanning

Formats

Film motion design

Flyers

Affiches

MÉTHODE (1/2)

Recrutement d'une agence de communication spécialisée en pédagogie environnementale par l'EPTB (printemps 2020)

Démarche de **co-construction** avec les partenaires

- S'accorder sur les messages
- Concevoir des supports utilisables par tous les acteurs
- Impliquer les acteurs de la diffusion dès l'amont



Septembre 2020 → Mai 2021



MÉTHODE (2/2)

COFIL

COFIL de lancement
Objectifs de communication

COFIL de restitution

Comité de rédaction

Scénario film, ligne graphique
campagne, signature campagne, choix
des visuels, validation des messages

Sollicitations d'experts

Groupe de travail assainissement
(EPCI, CD)
Chambre d'agriculture
Associations
→ Choix des messages & rédaction

Agence de communication

Proposition de la méthode de travail
Stratégie de communication
Conception-production des visuels et supports

EPTB

Choix des formats
Coordination locale
Rédaction des contenus 'print'

OBJECTIFS DE COMMUNICATION

Protéger les eaux du littoral

— NOUS AVONS TOUS À Y GAGNER —

- **Informé sur les sources de contaminations microbiologiques.** Des pollutions méconnues car invisibles.
Pédagogie pour montrer le lien entre mauvaises pratiques et usages littoraux.
- Enjeu de prise de conscience du **rôle de chacun pour améliorer la qualité de l'eau**. Chacun doit faire sa part dans la réduction de ces pollutions → campagne multi-acteurs
- **Déclencher de nouveaux comportements** par la présentation de gestes vertueux.
- **Préserver et conforter l'image de marque du territoire**, en faisant la démonstration d'un territoire résilient et d'un engagement collectif de ses acteurs.

FILM MOTION DESIGN

Protéger les eaux du littoral

— NOUS AVONS TOUS À Y GAGNER —

Film généraliste (6 min) + capsules thématiques courtes - <https://link.infini.fr/RWVgoPQA>

FLYERS ASSAINISSEMENT - USAGERS

Enjeu :
incitation à la mise en conformité

Branchements à l'assainissement collectif

Assainissement individuel

Si vous ne savez pas
quoi faire de vos eaux usées,
les poissons non plus !

Se mettre en conformité
pour améliorer la qualité de l'eau

Si vous ne savez pas
quoi faire de vos eaux usées,
les poissons non plus !

Se mettre en conformité
pour améliorer la qualité de l'eau

QU'EST-CE QU'UN RACCORDEMENT À L'ASSAINISSEMENT CONFORME ?

Il collecte uniquement les eaux usées, dans le respect de la réglementation. Toutes les eaux usées (toilettes, évier, douches, machines...) sont raccordées au réseau d'eaux usées, de manière étanche. Il ne collecte en aucun cas les eaux pluviales. De même, le réseau d'eaux pluviales ne collecte jamais les eaux usées.

QUELS DANGERS SUR LES MILIEUX NATURELS EN CAS DE NON-CONFORMITÉ ?

- Dégradation de la qualité de l'eau, de la rivière à la mer;
- Dégradation de la qualité des coquillages.



Le saviez-vous ?

Dans les toilettes,
je ne jette que le papier toilette,
et rien d'autre pour ne pas nuire
aux équipements d'assainissement !

ET SI VOUS ADOPTIEZ LE BON GESTE NATURE ?

Que faire pour se mettre en conformité ?

Je réalise des travaux pour raccorder toutes les eaux usées de mon habitation au réseau d'eaux usées. Je veille à la séparation complète entre eaux usées et

eaux pluviales et à l'étanchéité du réseau dans ma propriété. Je contacte mon service d'assainissement pour valider mes choix et travaux.

Qui contacter ?

Je me renseigne auprès de mon service d'assainissement, qui pourra m'apporter tous les conseils nécessaires et m'informer sur les aides possibles.

EPTB Bureau Fédéral de Basse-Normandie - gis@epta.fr - 2021

**Protéger
les eaux du littoral**

NOUS AVONS TOUS À Y GAGNER

RACCORDEMENTS À L'ASSAINISSEMENT COLLECTIF

Quand vos eaux usées sont mal raccordées,
elles vont directement polluer la mer.

La solution ? Un raccordement conforme et en bon état de fonctionnement pour un traitement des eaux usées en station d'épuration.



**Protéger
les eaux du littoral**

NOUS AVONS TOUS À Y GAGNER

ASSAINISSEMENT INDIVIDUEL

Quand vous rejetez vos eaux usées dans la nature,
elles ne vont pas n'importe où : elles finissent dans la mer.

La solution ? Un assainissement conforme
et en bon état de fonctionnement.



QU'EST CE QU'UN ASSAINISSEMENT INDIVIDUEL CONFORME ?

Il collecte, traite puis disperse les eaux usées de l'habitation de manière efficace et dans le respect de la réglementation. Sa conception permet de respecter l'environnement. Il n'est pas dangereux pour la santé et la sécurité des personnes.

QUELS DANGERS SUR LES MILIEUX NATURELS EN CAS DE NON-CONFORMITÉ ?

- Dégradation de la qualité de l'eau, de la rivière à la mer;
- Dégradation de la qualité des coquillages.



Le saviez-vous ?

Pour éviter l'endommagement de l'installation et toutes pollutions ou nuisances, veillez à l'entretenir régulièrement.

ET SI VOUS ADOPTIEZ LE BON GESTE NATURE ?

Que faire pour se mettre en conformité ?
J'équipe mon habitation d'une installation réglementaire dans les délais impartis pour collecter, traiter et disperser les eaux usées. Avant les travaux, je réalise une étude de sol et de filière

pour bien choisir mon dispositif. À chaque étape, je contacte mon service d'assainissement (SPANC) pour valider mes choix et mes travaux.

Qui contacter ?
Je me renseigne auprès de mon service d'assainissement (SPANC), qui pourra m'apporter tous les conseils nécessaires et m'informer sur les aides possibles.

EPTB Bureau Fédéral de Basse-Normandie - gis@epta.fr - 2021

FLYERS ASSAINISSEMENT – PROFESSIONNELS (1/2)

Agences immobilières et offices notariaux

Ventes : moment opportun pour la mise en conformité

Enjeu : rappeler la nécessaire vérification de la conformité lors des ventes

Si vous ne savez pas
quoi faire de vos eaux usées,
les poissons non plus !

**Protéger
les eaux du littoral**

NOUS AVONS TOUS À Y GAGNER

AGENCES NOTARIALES ET IMMOBILIÈRES

Un assainissement non conforme,
c'est un risque de polluer le milieu naturel
et d'impacter l'attractivité du territoire !

**Le diagnostic des assainissements,
nécessaire pour la vente
et pour l'environnement !**



Le saviez-vous ?

Productions professionnelles
de coquillages, pêche à pied,
de loisir et baignades
peuvent être impactées !

UN ASSAINISSEMENT CONFORME, POUR QUELLE RAISON ?

Qu'il s'agisse d'un assainissement individuel ou d'un raccordement à l'assainissement collectif, la conformité est essentielle pour collecter et traiter efficacement les eaux usées de l'habitation, dans le respect de l'environnement.

FAIRE CONTRÔLER L'INSTALLATION D'ASSAINISSEMENT, POUR QUELLE RAISON ?

Lors d'une vente, il est essentiel de produire un état des lieux sur l'assainissement et d'inciter si nécessaire le propriétaire à se mettre aux normes. La conformité de l'installation contribue à la qualité de l'environnement et aux activités locales. Elle permet également de lever les doutes sur d'éventuels vices-cachés.

QUELS DANGERS SUR LES MILIEUX NATURELS EN CAS DE NON-CONFORMITÉ ?

- Dégradation de la qualité de l'eau, de la rivière à la mer.
- Dégradation de la qualité des coquillages.

Qui contacter ?

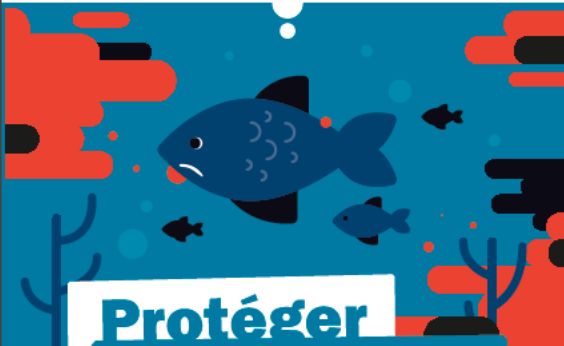
Je me renseigne auprès du service d'assainissement, qui pourra m'apporter tous les conseils nécessaires et m'informer sur les réglementations en vigueur concernant l'assainissement collectif et non collectif.

FLYERS ASSAINISSEMENT – PROFESSIONNELS (2/2)

Entreprises de bâtiment effectuant les raccordement

Enjeu : rappeler le caractère non anodin des raccordements eaux usées / eaux pluviales

Si vous ne savez pas
quoi faire de vos eaux usées,
les poissons non plus !



**Protéger
les eaux du littoral**

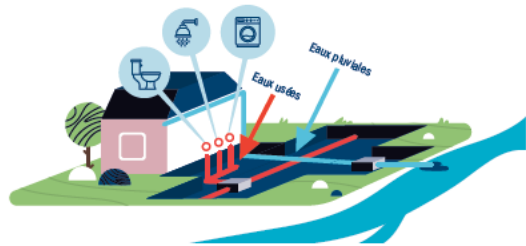
NOUS AVONS TOUS À Y GAGNER

ENTREPRISES DU BÂTIMENT

Quand les eaux usées sont mal raccordées,
elles vont directement polluer la mer.
La solution ? Un raccordement conforme pour un traitement
des eaux usées en station d'épuration.

Le raccordement des eaux usées
et pluviales : un geste pas si anodin !

Nous avons tous à y gagner !



**# QU'EST-CE QU'UN RACCORDEMENT
À L'ASSAINISSEMENT CONFORME ?**

Il collecte uniquement les eaux usées, dans le respect de la réglementation. Toutes les eaux usées (toilettes, évier, douches, machines...) sont raccordées au réseau d'eaux usées, de manière étanche. Il ne collecte en aucun cas les eaux pluviales.

EAUX USÉES ET EAUX PLUVIALES, QUELLES DIFFÉRENCES ?

Les eaux usées concernent les eaux vannes issues des toilettes et les eaux ménagères issues des éviers, douches, cuisines, lave-linges... Les eaux pluviales proviennent de toutes les surfaces imperméabilisées de la propriété : gouttières collectant l'eau des toitures et eaux de ruissellement (cour, allée...).

**# QUELS DANGERS SUR LES MILIEUX NATURELS
EN CAS DE NON-CONFORMITÉ ?**

- Dégradation de la qualité de l'eau, de la rivière à la mer;
- Dégradation de la qualité des coquillages.

**# QUELLES SONT LES PRINCIPALES ÉTAPES
POUR BIEN RACCORDER UNE HABITATION ?**

- 1** Se rapprocher du service d'assainissement pour obtenir le règlement public d'assainissement. Toutes les règles à respecter concernant le bon raccordement y sont détaillées. Se référer également au plan des réseaux pour identifier les canalisations adéquates au niveau de la voirie. Demander les autorisations nécessaires avant d'agir.
- 2** Vérifier la présence d'une boîte de branchement pour les eaux usées. Située en limite de la partie privée de l'habitation, elle permettra de contrôler et d'entretenir le branchement entre le réseau public et le réseau privé.
- 3** La totalité des eaux usées de l'habitation, y compris celles provenant d'équipements extérieurs, doit être raccordée au réseau d'eaux usées. Les eaux pluviales doivent être de préférence infiltrées dans le jardin ou récupérées. En aucun cas, les eaux pluviales ne doivent être raccordées au réseau d'eaux usées.
- 4** S'assurer de la bonne exécution des travaux pour garantir l'étanchéité du réseau d'eaux usées dans la propriété, que ce soit au niveau du lit de pose, des canalisations ou de l'ensemble des raccords. L'étanchéité est essentielle pour ne pas collecter les eaux claires provenant du sol.
- 5** Procéder à un nettoyage du réseau avant la mise en service. Les gravillons peuvent endommager le réseau de collecte et ses équipements.
- 6** À l'achèvement des travaux, contactez systématiquement le service d'assainissement qui pourra procéder au contrôle de conformité.

Le saviez-vous ?

Les réseaux privés constituent environ un tiers de la longueur du réseau de collecte des eaux usées. Les défauts de raccordement et d'étanchéité engendrent des dysfonctionnements importants : collecte d'eaux claires parasites (eaux pluviales et eaux du sol), surcharge du réseau de collecte, débordements, performances réduites des stations d'épuration...

Les eaux pluviales ne sont quant à elles pas traitées : tout rejet d'eaux usées dans ce réseau rejoint la rivière puis la mer !

ET SI VOUS ADOPTIEZ
LE BON GESTE NATURE ?

Qui contacter ?
Se renseigner auprès du service d'assainissement pour toute information.

sagerancefremur.org



EPTB Dinan - Tremur site de l'assainissement - giseco.fr - 2021

SPHÈRE PUBLIQUE

FLYER AGRICULTURE

Agriculteurs

Enjeu : limiter les risques de transfert aux milieux aquatiques et côtiers

Vaches, poules, cochons, coquillages... Même combat !



Protéger
les eaux du littoral

NOUS AVONS TOUS À Y GAGNER

AGRICULTEURS

Certains ruissellements agricoles entraînent des pollutions microbiologiques pouvant impacter les productions de coquillages et la qualité des eaux littorales. Des solutions existent pour limiter ce risque. Explications...

Réduire les pollutions microbiologiques pour préserver les productions de coquillages

Nous avons tous à y gagner !

QUELLES PRATIQUES PEUVENT ENGENDRER DES POLLUTIONS MICROBIOLOGIQUES LITTORALES ?

Certaines pratiques peuvent être à l'origine de rejets de matières fécales dans les rivières et donc de pollutions microbiologiques littorales :

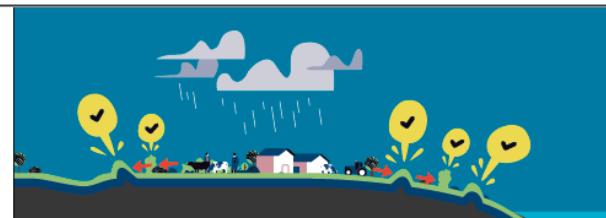
- abreuvement direct du bétail au cours d'eau;
- franchissement régulier de cours d'eau ou fossés;
- ruissellement d'eaux pluviales sur des surfaces imperméabilisées : aires d'exercices, siège d'exploitation, chemin d'accès aux pâtures;
- pâturage en zone sensible : prairie humide, parcelle pentue, parcelle sans protection en aval (talus...);
- épandage d'effluents sur des surfaces propices au ruissellement;
- vieillissement des ouvrages de stockage de déjections animales pouvant entraîner des fuites dans le milieu.

QUELLES CONSÉQUENCES ?

- Dégradation de la qualité de l'eau, de la rivière à la mer;
- Dégradation de la qualité des coquillages.

Le saviez-vous ?

Les pollutions microbiologiques sont liées à des rejets dans l'eau de matières fécales contenant des bactéries et virus dont certains sont nocifs pour l'Homme. Sur le littoral, ces micro-organismes peuvent contaminer l'eau et les coquillages. Les impacts sont sanitaires pour les consommateurs et les baigneurs, mais aussi économiques pour les producteurs de coquillages.



COMMENT RÉDUIRE CES POLLUTIONS MICROBIOLOGIQUES ?

Pour limiter les transferts directs :

- Je mets en place des solutions alternatives à l'abreuvement au cours d'eau : pompe de prairie, bac à eau;
- Je supprime l'accès du bétail au cours d'eau ou j'installe un franchissement réglementaire;
- sur le siège d'exploitation, je mets en place une collecte des effluents issus des zones imperméabilisées. Je couvre les aires d'exercice extérieures.

Pour éviter les risques liés au pâturage :

- Je retire le bétail dès que j'observe un défaut de portance ou un chargement inadapté;
- Je clôture les bords des cours d'eau et les zones d'écoulement;
- au niveau des zones d'écoulement, j'aménage un talus ou une bande enherbée non pâturée.

Pour éviter les risques liés au stockage des déjections animales :

- Je mets aux normes les dispositifs de stockage;
- Je traite les effluents par compostage ou vieillissement.

Pour éviter les risques liés à l'épandage :

- J'utilise un matériel d'épandage favorisant une bonne incorporation des effluents dans le sol;
- J'implante ou je maintiens des dispositifs anti-ruissellements : bande enherbée, talus, bois, friche.

EN BREF, QUE DIT LA RÉGLEMENTATION ?

Il est interdit d'épandre et de stocker des effluents d'élevages sur les terres agricoles situées à moins de 500 mètres d'une zone conchylicole sauf pour les composts normalisés. Pour les effluents bruts, il existe une possibilité de dérogation individuelle, à la demande de l'exploitant, par arrêté préfectoral, sur la base des caractéristiques de la parcelle.

Toute dégradation des berges ou du lit des cours d'eau par piétinement/abreuvement du bétail est interdite. La modification maîtrisée par des aménagements (passages à gué, zones d'abreuvement aménagées) reste autorisée, sous réserve d'une validation administrative préalable.

Pour les élevages laitiers, un diagnostic et la mise en œuvre d'un plan d'actions sur les pâtures peuvent être obligatoires en fonction du temps de présence du bétail sur celles-ci.

ET SI VOUS ADOPTIEZ LE BON GESTE NATURE ?



Qui contacter ?
Pour tout conseil technique ou réglementaire, je contacte la Chambre d'agriculture.

sagerancefremur.org



AFFICHES DÉJECTIONS D'ANIMAUX DOMESTIQUES

Propriétaires de chiens et cavaliers

Enjeu : Limiter les déjections sur l'estran
(impact direct) et sur l'espace public
(ruissellement)

Réglisse est adorable,
dommage qu'il ne ramasse pas
ses crottes lui-même.



**Protéger
les eaux du littoral**

NOUS AVONS TOUS À Y GAGNER

PROPRIÉTAIRES DE CHIENS

Les déjections canines sur les plages et dans les caniveaux
finissent toujours dans la mer et la polluent.
La solution ? Ramassez et jetez à la poubelle les crottes de vos petits compagnons.



sagerancefremur.org

Cavaliers, avez-vous
toujours le bon geste nature ?



**Protéger
les eaux du littoral**

NOUS AVONS TOUS À Y GAGNER

CAVALIERS

La balade avec votre cheval, c'est sympa. Mais à proximité des cours d'eau
et sur les plages, prenez vos précautions pour éviter que les crottins
des montures ne finissent dans la mer. Alors en promenade, adoptez le *geste nature*.



sagerancefremur.org

AFFICHES DÉJECTIONS D'ANIMAUX DOMESTIQUES

Plaisanciers et pratiquants de caravaning

Déverser les eaux noires au niveau des aménagements prévus et non dans les eaux pluviales et milieux naturels

« Homme libre, toujours
tu chériras la mer ! »
a dit le poète...



**Protéger
les eaux du littoral**

— NOUS AVONS TOUS À Y GAGNER —

PLAISANCIERS

Au port et au mouillage, seuls les poissons ont le droit de faire caca dans l'eau.
La solution ? Débarquez vos eaux noires au port,
des pompes sont prévues à cet effet!



sageranceremur.org

Êtes-vous si sûr
d'aimer la nature ?



**Protéger
les eaux du littoral**

— NOUS AVONS TOUS À Y GAGNER —

PRATIQUANTS DE CARAVANING

Vous le savez, déverser vos eaux sales (vaisselle, toilettes)
dans la nature ou dans les caniveaux n'est pas la solution.
Ayez le bon réflexe : rendez-vous dans les aires aménagées.



sageranceremur.org

FORMATS DISPONIBLES

- Film complet et capsules thématiques
- Flyers imprimés et PDF
- Affiches imprimées et PDF (A3/ A0)
- Déclinaison 'boucle animée' des affiches pour diffusion réseaux sociaux
- Affiches version carrée et lecture rapide pour diffusion sur les bus

Protéger
les eaux du littoral

— NOUS AVONS TOUS À Y GAGNER —

LANCEMENT DE LA CAMPAGNE

- Volonté de poursuivre la dynamique collective pour la diffusion - coordination EPTB
- Conférence de presse de lancement –juillet 2021
- Création d'une page spécifique sur le site web de l'EPTB
- Transmission du kit numérique à l'ensemble des acteurs + courrier d'information
- Publicité de la campagne sur divers médias : sites web partenaires, bulletins communaux, sites web communes, réseaux d'acteurs, site évènementiel local, bulletins associatifs

Transmission d'un texte
«prêt à l'emploi »

Bienvenue sur le portail des Chambres d'agriculture de Bretagne

Entreprise! Cultures! Elevage! Agrobiologie! Environnement! Energie! Economie! Circuits courts! Territoires!

Actualités

01/09/2021 : Recevez gratuitement votre calendrier administratif et réglementaire agricole 2021-2022

04/05/2021 : Rappel de la réglementation sur le brûlage des haies

02/04/2021 : Distances

Protéger les eaux du littoral : Nous avons tous à y gagner !

Une campagne de sensibilisation vient d'être lancée pour préserver la qualité sanitaire des eaux littorales par la Commission Locale de l'Eau du SAGE Rance Frémur Baie de Beauslais. Cette campagne s'adresse aux habitants, aux agriculteurs, aux plaisanciers, aux propriétaires de chiens et chevaux. L'objectif est d'alerter sur les pratiques contribuant aux pollutions microbiologiques qui altèrent la qualité de l'eau pour la production de coquillages et la baignade.

La Chambre d'agriculture a été associée à ce projet, notamment pour la réalisation d'un flyer "Agriculteurs".

Au niveau agricole, afin de limiter d'éventuels ruissellements pouvant entraîner des pollutions microbiologiques, des solutions existent pour limiter les transferts directs, les risques liés au pâturage, ceux liés au stockage des déjections animales ou encore ceux liés à l'épandage.

Ces solutions sont détaillées dans le flyer : Protéger les eaux du littoral

Pour toute demande n'hésitez pas à contacter la Chambre d'agriculture à ce sujet.

Côte d'Émeraude : tous unis pour améliorer la qualité des eaux littorales



Olivier Estienne, vice-président de la commission locale de l'eau du SAGE Rance-Frémur-baie de Beauslais, entre autres, précise que des prélèvements de l'eau sont réalisés toutes les trois semaines. (Le Télégramme/Lucy Embarck)

Lecture : 2 minutes.

Trois bassins de vie, dont Dinan Agglo, s'allient pour faire face aux contaminations microbiologiques dans les eaux littorales. Explications.

« Il n'y a pas de frontières entre les eaux. Une solidarité doit donc exister entre les territoires », signale David Boixière, vice-président de Dinan Agglomération, en charge de la Gemapi (gestion des milieux aquatiques et prévention des inondations) et de l'environnement.

DINAN AGGLOMÉRATION

Vous êtes ici : Accueil > Actualités > Protéger les eaux du littoral, nous avons tous à y gagner.

Protéger les eaux du littoral, nous avons tous à y gagner.

Environnement, Economie, Tourisme

21 juillet 2021

Protéger les eaux du littoral
NOUS AVONS TOUS À Y GAGNER

La côte d'Émeraude, ses estuaires et la baie du Mont-Saint-Michel sont le siège d'activités économiques et de loisirs dépendantes d'une bonne qualité sanitaire des eaux côtières : la baignade, les productions professionnelles de coquillages ou encore la pêche à pied de loisir.

La qualité sanitaire des eaux littorales peut être dégradée par les contaminations microbiologiques. Il s'agit de pollutions d'origine fécale qui se traduisent par l'apport au milieu marin de bactéries et virus parfois pathogènes pour l'Homme. Plusieurs épisodes de pollutions ont lieu tous les ans, entraînant des

Pleudih Village

Protéger les eaux du littoral : nous avons tous à y gagner !

La reconquête de la qualité sanitaire des eaux côtières est un enjeu fort sur le littoral de la Côte d'Émeraude, de ses estuaires comme celui de la Rance et de la baie du Mont-Saint-Michel. Les contaminations microbiologiques, des pollutions d'origine fécale, peuvent avoir un impact sur des usages sensibles comme les productions professionnelles de coquillages, la pêche à pied de loisir et la baignade.

Des actions portant principalement sur l'assainissement sont mises en œuvre par les collectivités. Cependant, les pollutions ayant des origines diverses, d'autres actions sont nécessaires, requérant une mobilisation collective des acteurs du territoire et notamment du grand public. C'est la raison pour laquelle une campagne de sensibilisation est lancée à partir de l'été 2021 pour tous nous inviter à agir pour éviter ces pollutions. Tout un chacun peut participer à la lutte contre ces pollutions invisibles : mise aux normes de son système d'assainissement pour ceux qui ne le seraient pas encore, ramassage des déjections canines, non déversement des eaux noires de camping-car dans les eaux pluviales, des bateaux en Rance...

Cette campagne de sensibilisation, portée par la Commission locale de l'eau (CLE) du SAGE « Rance Frémur baie de Beauslais », est réalisée en partenariat avec les CLE des SAGE « Arguenon-Frénaye », « Bassins côtiers de la région de Dol-de-Bretagne », mais aussi avec Dinan Agglomération et Saint-Malo Agglomération.

La campagne porte sur l'ensemble du littoral du cap Fréhel à la baie du Mont-Saint-Michel. Les objectifs sont d'informer le public sur ces pollutions microbiologiques et de déclencher de nouveaux comportements par la présentation de gestes vertueux.

Pour en savoir plus : <http://sagerancefremur.org>

AGENDAOU.fr
Sortir en Rance-Émeraude

Actu Agenda Annuaire Cinéma Marchés

Édits Brèves Magazine Dossiers

Agendaou > Actu > Magazine

Protéger les eaux du littoral, nous avons tous à y gagner

Protéger les eaux du littoral
NOUS AVONS TOUS À Y GAGNER

Lutte contre les pollutions microbiologiques - AGENDAOU

DIFFUSION DU FILM (1/2)

- Hébergement **You Tube**
- Diffusion sites web partenaires
- Diffusion réseaux sociaux

facebook

- Pages CLE, EPCI, communes qui diffusent préférentiellement les capsules (format plus adapté)
- Groupes de citoyens locaux
- Pas de remarques négatives. Ponctuellement sur les capsules, des commentaires pour cibler d'autres sources de pollution ; d'où l'intérêt du film complet



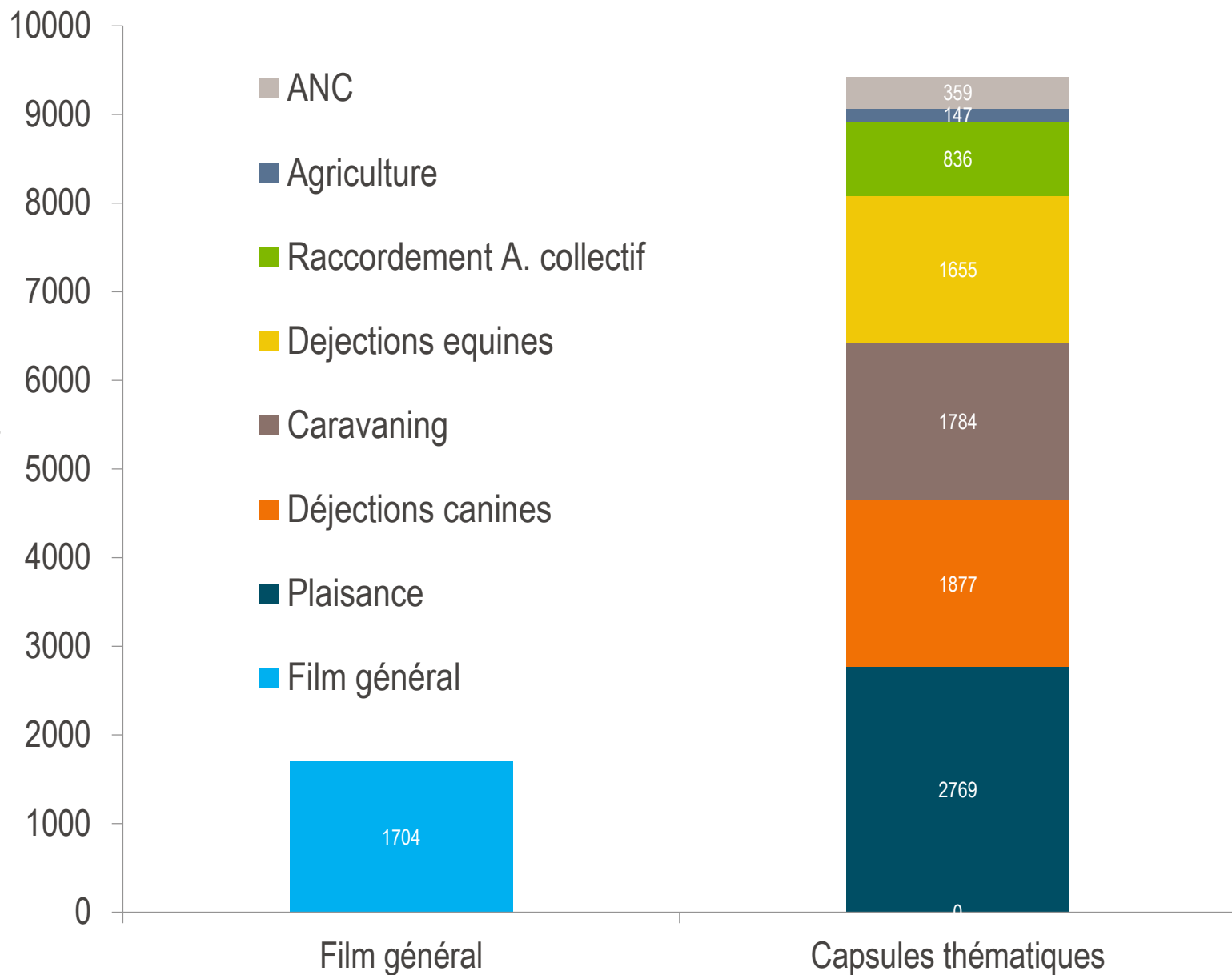
En moyenne, quand les eaux de pluie sont raccordées au réseau collectif et que...



Quand les déchets canins ne sont pas ramassés, ils finissent le plus souvent par les caniveaux et finissent toujours dans la mer et la pollution.

DIFFUSION DU FILM (2/2)

- > 11 000 vues (sous estimation)
- Impact fonction de la diffusion par les structures les plus influentes sur les réseaux
- Évolution: plateau actuel des visionnages sauf films assainissement.



Statistiques visionnages – décembre 2022

DIFFUSION DES SUPPORTS ASSAINISSEMENT (1/2)

- Incitation à la mise en conformité des usagers :
- Mise à disposition d'une version numérique imprimable et d'imprimés aux collectivités compétentes en assainissement

Si vous ne savez pas
quoi faire de vos eaux usées,
les poissons non plus !



**Protéger
les eaux du littoral**

— NOUS AVONS TOUS À Y GAGNER —

RACCORDEMENTS À L'ASSAINISSEMENT COLLECTIF

Quand vos eaux usées sont mal raccordées,
elles vont directement polluer la mer.

La solution ? Un raccordement conforme et en bon état de fonctionnement
pour un traitement des eaux usées en station d'épuration.



DIFFUSION DES SUPPORTS ASSAINISSEMENT (2/2)

● Professionnels du bâtiment et de l'immobilier :

Présentation aux acteurs institutionnels

Chambre de
commerce et
d'industrie

Chambre des
métiers et de
l'artisanat

Proposition de diffusion aux organisations professionnelles

Chambres des Notaires, fédération des
agences immobilières, fédérations du
bâtiment...

DIFFUSION FLYER AGRICULTURE

- Communication par la Chambre d'agriculture à tous les agriculteurs bretons abonnés à sa newsletter
- Envoi papier aux éleveurs du littoral du périmètre du SAGE

Vaches, poules, cochons, coquillages... **Même combat !**

**Protéger
les eaux du littoral**

— NOUS AVONS TOUS À Y GAGNER —

AGRICULTEURS

Certains ruissellements agricoles entraînent des pollutions microbiologiques pouvant impacter les productions de coquillages et la qualité des eaux littorales.
Des solutions existent pour limiter ce risque. Explications...

idealCO
LA PLATEFORME COLLABORATIVE DE LA SPHÈRE PUBLIQUE

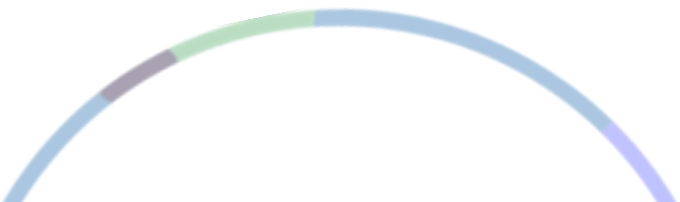
DIFFUSION AFFICHES LOISIRS

- Transmission papier aux communes du littoral du périmètre du SAGE et aux associations partenaires
- Transmission des PDF aux EPCI
- Retours essentiellement positifs
- Recensement exhaustif difficile des affichages



DIFFICULTÉS



- Sélection du prestataire (choix)
 - Trouver le meilleur compromis entre exactitude technique/scientifique et communication/vulgarisation dans un contexte de co-construction multi-acteurs
 - Pas d'expertise interne en communication
 - S'intégrer dans les démarches de communication existantes
 - Mesure de l'impact de la campagne, dans un contexte de diffusion par un grand panel d'acteurs
- 

Protéger les eaux du littoral

— NOUS AVONS TOUS À Y GAGNER —

EN CONCLUSION

- Des besoins de sensibilisation sur le territoire, en complément de la mise en œuvre d'actions structurantes
- Un processus de construction multi-acteurs et concerté pour des supports pertinents, adaptés et pour impliquer les partenaires dès l'amont du projet
- Des supports appréciés
- Une mobilisation collective pour la diffusion, via divers médias traditionnels et numériques
- Une campagne durable dans le temps, des supports non périssables.

Protéger les eaux du littoral

NOUS AVONS TOUS À Y GAGNER



Merci pour votre attention !